

# 보도자료

당신의 성공 파트너, 통계청!

- 배포일시 : 2009. 2. 24. 15:00
- 담당부서 : 경제통계국 서비스업동향과
- 과 장 : 김 한 식 (042.481.2585)
- 사 무 관 : 박 학 룡 (042.481.2195)

- ▷ 이 자료는 2009년 2월 25일(수) 석간부터 사용하시기 바랍니다.
- ▷ 홈페이지(<http://www.nso.go.kr>)에서도 보실 수 있습니다.

## 2008년 연간 및 4/4분기 전자상거래 및 사이버쇼핑 동향

### 전자상거래 및 사이버쇼핑 동향 결과 요약

- 2008년도 우리나라 전자상거래 총거래액은 629조 9,670억원으로 전년에 비해 113조 4,530억원(22.0%) 증가
  - 주요 부문별로 보면
    - 거래비중이 제일 큰(88.9%) 기업간 전자상거래(B2B)가 전년에 비해 20.6% 증가를 나타냈음
    - 기업간 전자상거래(B2B)를 산업별로 보면
      - 전년에 비해 건설업이 37.1%, 제조업이 20.5%로 각각 증가를 나타냄
    - 4/4분기 전자상거래 총거래액은
      - 166조 3,370억원으로 전년동분기에 비해 11.0% 증가
- 사이버쇼핑(B2C 등)의 2008년 총거래액은 18조 1,460억원으로 전년의 15조 7,660억원에 비해 15.1% 증가
  - 상품군별로 보면
    - 거래액 비중은 의류·패션 및 관련상품이 전체의 16.5%를 차지하였으며, 여행 및 예약서비스 15.7%, 가전·전자·통신기기 13.6% 등임
  - 4/4분기 사이버쇼핑 총거래액은
    - 4조 7,800억원으로 전년동분기에 비해 10.2% 증가
    - 상품군별 거래액 비중은 의류·패션 및 관련상품(18.3%)이 가장 많았고, 가전·전자·통신기기(13.8%), 여행 및 예약서비스(13.7%) 등의 순으로 나타남

## 〈자료이용시 참고사항〉

- 이 자료는 2008년 연간 및 4/4분기 우리나라 전자상거래 현황을 파악하기 위해 전자상거래동향조사, 사이버쇼핑동향조사 결과를 종합한 것임
- 전자상거래 부문별 거래내용 중 기업간 전자상거래(B2B)액은 전자상거래동향조사에서 파악한 거래액과 사이버쇼핑동향조사에서 나타난 기업간 전자상거래(B2B)액을 합산한 것임
- 반올림으로 인하여 본 자료내의 수치(합계, 구성비, 증감률)는 통계표상의 세항의 숫자를 이용하여 계산한 결과와 일치하지 않을 수도 있음
- p는 잠정치임

# < 차 례 >

I. 2008년 연간 전자상거래 동향 .....	2
1. 개 황 .....	2
2. 주요부문별 거래내용 .....	4
가. 기업간 전자상거래(B2B) 부문 .....	4
<input type="checkbox"/> 총규모 .....	4
<input type="checkbox"/> 거래주도별 규모 .....	4
<input type="checkbox"/> 산업별 규모 .....	5
<input type="checkbox"/> 거래기업 소재지(국내·해외)별 규모 .....	5
나. 기업·정부간 전자상거래(B2G) 부문 .....	6
II. 2008년 4/4분기 전자상거래 동향 .....	7
1. 개 황 .....	7
2. 주요부문별 거래내용 .....	8
가. 기업간 전자상거래(B2B) 부문 .....	8
<input type="checkbox"/> 총규모 .....	8
<input type="checkbox"/> 거래주도별 규모 .....	8
<input type="checkbox"/> 산업별 규모 .....	9
<input type="checkbox"/> 거래기업 소재지(국내·해외)별 규모 .....	9
나. 기업·정부간 전자상거래(B2G) 부문 .....	10
III. 2008년 사이버쇼핑(B2C 등) 동향 .....	11
1. 2008년 연간 사이버쇼핑(B2C 등) 동향 .....	11
2. 2008년 4/4분기 사이버쇼핑(B2C 등) 동향 .....	14
< 조 사 개 요 > .....	18
< 주요통계표 > .....	22

# I. 2008년 연간 전자상거래 동향

## 1. 개 황

□ 2008년 우리나라 전자상거래 총거래액은 629조 9,670억원으로 나타났음

○ 이는 전년에 비하여 113조 4,530억원 (22.0%)이 증가한 수준임

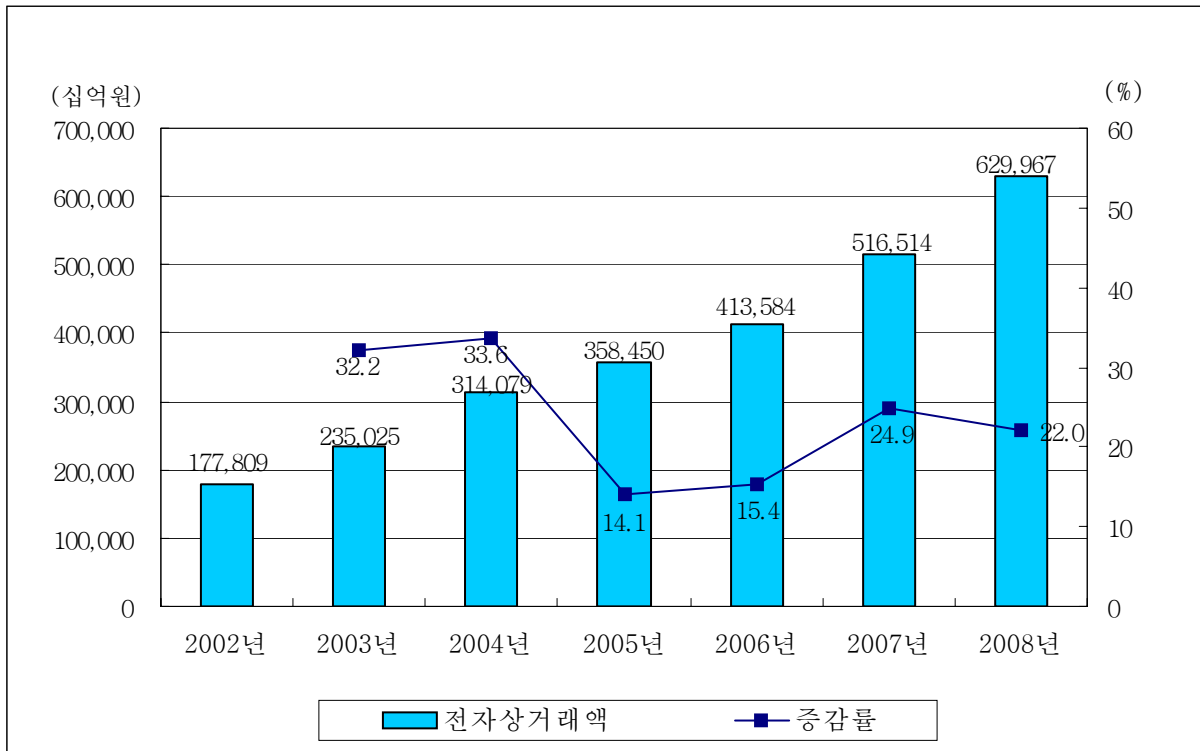
- 부문별 거래비중을 보면, 기업간 전자상거래(B2B)가 총거래액의 88.9%인 560조 1,350억원으로 대부분을 차지하고 있으며, 기업·정부간 전자상거래(B2G)가 8.3%, 기업·소비자간 전자상거래(B2C)가 1.9%, 그리고 소비자간 전자상거래(C2C 등)는 0.9%로 나타났음
- 증감률을 보면 기업간 전자상거래(B2B)가 20.6%, 기업·정부간 전자상거래(B2G)가 42.0% 각각 증가

### 《 부문별 거래내용 》

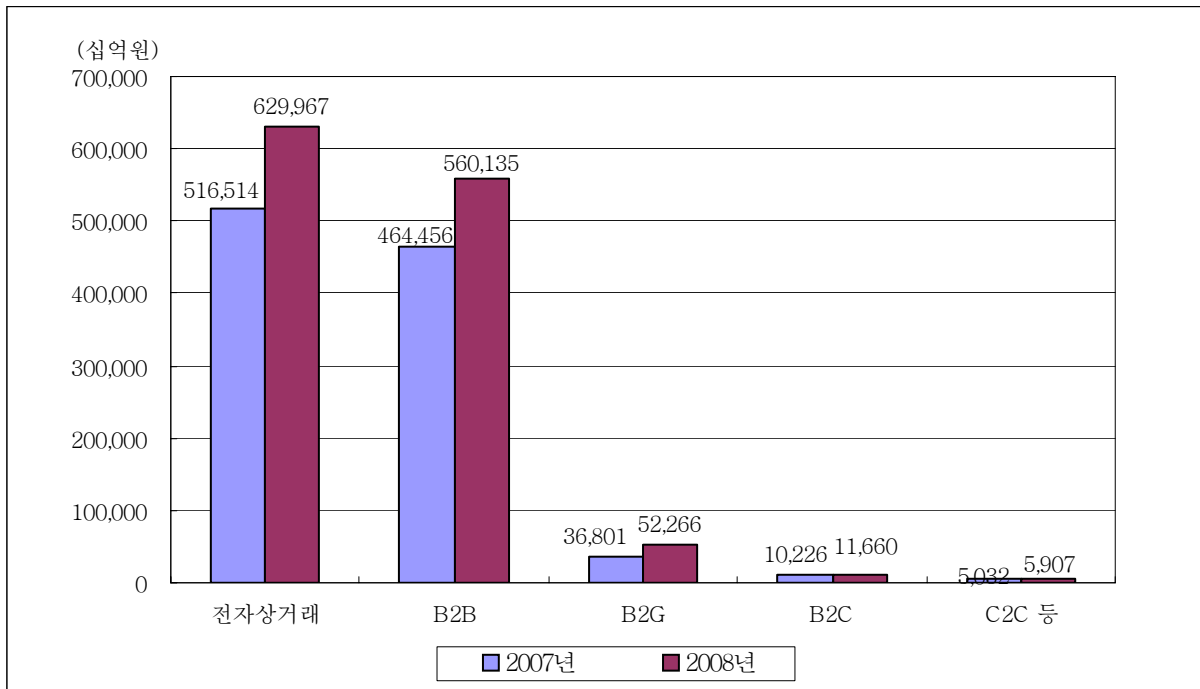
(단위 : 십억원, %)

부문별	2007년		2008년 <sup>P</sup>		거래액(전년대비)	
	거래액	구성비	거래액	구성비	증감액	증감률
○ 총 거래액	516,514	100.0	629,967	100.0	113,453	22.0
- 기업간 전자상거래(B2B)	464,456	89.9	560,135	88.9	95,679	20.6
- 기업·정부간 전자상거래(B2G)	36,801	7.1	52,266	8.3	15,464	42.0
- 기업·소비자간 전자상거래(B2C)	10,226	2.0	11,660	1.9	1,434	14.0
- 소비자간 전자상거래(C2C 등)	5,032	1.0	5,907	0.9	875	17.4

### 《연도별 전자상거래 규모》



### 《부문별 전자상거래》



## 2. 주요 부문별 거래내용

### 가. 기업간 전자상거래(B2B) 부문

#### □ 총규모

- 2008년 기업간 전자상거래(B2B) 규모는 560조 1,350억원으로 전년의 464조 4,560억원에 비해 20.6%(95조 6,790억원) 증가하였음

#### 《 기업간 전자상거래(B2B) 》

(단위 : 십억원, %)

구 분	2002년	2003년	2004년	2005년	2006년	2007년	2008년 <sup>P</sup>
○ 총 거래액 (전년대비)	155,707	206,854 (32.8)	279,399 (35.1)	319,202 (14.2)	366,191 (14.7)	464,456 (26.8)	560,135 (20.6)

#### □ 거래주도별 규모

- 기업간 전자상거래액을 거래주도별로 보면 구매자중심형 거래액은 380조 9,020억원으로 전년에 비해 18.6%, 판매자중심형 거래액은 23.2%, 그리고 중개자중심형 거래액은 33.8% 각각 증가하였음
- 거래액 비중을 보면 판매자중심형 거래비중이 26.2%로 전년에 비해 0.5%p, 중개자중심형 거래비중도 전년에 비해 0.6%p로 각각 소폭 확대된 반면, 구매자중심형 거래비중은 전년에 비해 -1.1%p 감소하였음

#### 《 거래주도별 전자상거래 》

(단위 : 십억원, %)

거래주도별	2007년		2008년 <sup>P</sup>		거래액(전년대비)	
	거래액	구성비	거래액	구성비	증감액	증감률
○ 총 거래액	464,456	100.0	560,135	100.0	95,679	20.6
- 구매자 중심형 <sup>주1)</sup>	321,058	69.1	380,902	68.0	59,844	18.6
- 판매자 중심형 <sup>주2)</sup>	119,246	25.7	146,929	26.2	27,683	23.2
- 중개자 중심형 <sup>주3)</sup>	24,152	5.2	32,304	5.8	8,152	33.8

※ 주1, 2, 3) 18쪽 조사개요 중 전자상거래의 분류(전자상거래의 주도형태에 따른 분류) 참조

□ 산업별 규모

- 2008년 연간 산업별 거래액 구성을 보면 제조업이 359조 6,180억 원으로 전체의 64.2% 비중을 차지하고 있으며, 도·소매업이 96조 1,850억 원 (17.2%), 건설업 63조 2,880억 원(11.3%) 순으로 나타남
- 전년에 비해 산업별 거래액 증감률은 건설업 37.1%, 제조업 20.5%, 도·소매업 16.6% 순으로 증가한 것으로 나타났음

《 산업별 기업간 전자상거래 》

(단위 : 십억원, %)

산업별	2007년		2008년 <sup>P</sup>		거래액(전년대비)	
	거래액	구성비	거래액	구성비	증감액	증감률
○ 총 거래액	464,456	100.0	560,135	100.0	95,679	20.6
- 제조업	298,399	64.2	359,618	64.2	61,219	20.5
- 도·소매업	82,478	17.8	96,185	17.2	13,708	16.6
- 건설업	46,160	9.9	63,288	11.3	17,128	37.1
- 출판·영상·방송통신 및 정보서비스업	11,029	2.4	11,514	2.1	485	4.4
- 전기·가스·수도업	9,518	2.0	10,807	1.9	1,289	13.5
- 운수업	7,850	1.7	8,456	1.5	606	7.7
- 기타	9,022	1.9	10,267	1.8	1,245	13.8

□ 거래기업 소재지(국내·해외)별 규모

- 거래기업의 소재지(국내소재기업·해외소재기업)별로 B2B 비중을 보면, 국내기업간 거래액이 430조 8,740억 원으로 기업간 전자상거래의 76.9%를 차지하고 있으며, 국내기업과 해외기업간의 거래액이 129조 2,610억 원으로 23.1%를 차지하고 있는 것으로 나타남
- 전년에 비해서는 국내기업간 거래액은 17.3%, 국내기업과 해외기업간의 거래액은 32.9% 각각 증가

《 거래기업 소재지(국내·해외)별 기업간 전자상거래 》

(단위 : 십억원, %)

거래기업 소재지 (국내·해외)별	2007년		2008년 <sup>P</sup>		거래액(전년대비)	
		구성비		구성비	증감액	증감률
○ 총 거래액	464,456	100.0	560,135	100.0	95,679	20.6
- 국내기업간 거래	367,182	79.1	430,874	76.9	63,692	17.3
- 해외기업과의 거래	97,273	20.9	129,261	23.1	31,988	32.9

나. 기업·정부간 전자상거래(B2G) 부문

□ 2008년 기업·정부간 전자상거래(B2G) 규모는 52조 2,660억원으로 전년에 비해 42.0% 크게 증가하였음

○ 부문별로 보면 재화 및 서비스 구매는 30조 3,060억원으로 54.7%, 건설공사 계약액이 21조 9,600억원으로 전년에 비해 27.6% 각각 증가

○ 거래액 비중은 재화 및 서비스 구매가 기업·정부간 전자상거래에서 58.0% 비중을, 건설공사 계약은 42.0% 비중을 보였음

《 기업·정부간 전자상거래 》

(단위 : 십억원, %)

구 분	2007년		2008년 <sup>P</sup>		거래액(전년대비)	
		구성비		구성비	증감액	증감률
○ 총 거래액	36,801	100.0	52,266	100.0	15,464	42.0
- 재화 및 서비스 구매	19,585	53.2	30,306	58.0	10,721	54.7
- 건설공사 계약	17,216	46.8	21,960	42.0	4,743	27.6

## II. 2008년 4/4분기 전자상거래 동향

### 1. 개 황

□ 2008년 4/4분기 전자상거래 총거래액은 166조 3,370억원으로 전년동분기 (149조 9,070억원)에 비해 11.0% 증가

○ 부문별로 보면

- 전년동분기에 비해 기업간 전자상거래 (B2B)가 5.4%, 기업·정부간 전자상거래(B2G)가 65.8% 각각 증가

○ 부문별 거래비중을 보면, 기업간 전자상거래(B2B)가 총거래액의 83.8%인 139조 3,620억원으로 대부분을 차지하고 있으며, 기업·정부간 전자상거래 (B2G)가 13.4%, 기업·소비자간 전자상거래(B2C)가 1.8%, 그리고 소비자간 전자상거래(C2C 등)는 1.0%로 나타났음

#### 《 부문별 거래내용 》

(단위 : 십억원, %)

부문별	2007년	2008년		증감률		
	4/4분기	3/4분기	4/4분기 <sup>P</sup>	구성비	전분기비	전년동분기비
○ 총 거래액	149,907	166,783	166,337	100.0	-0.3	11.0
- 기업간 전자상거래(B2B)	132,226	150,946	139,362	83.8	-7.7	5.4
- 기업·정부간 전자상거래(B2G)	13,479	11,412	22,342	13.4	95.8	65.8
- 기업·소비자간 전자상거래(B2C)	2,719	2,971	3,051	1.8	2.7	12.2
- 소비자간 전자상거래 (C2C 등)	1,484	1,454	1,582	1.0	8.8	6.6

## 2. 주요 부문별 거래내용

### 가. 기업간 전자상거래(B2B) 부문

#### □ 총규모

- 2008년 4/4분기 기업간 전자상거래(B2B) 규모는 139조 3,620억원으로 전년동분기에 비해 5.4% 상승하였음

#### 《 기업간 전자상거래(B2B) 》

(단위 : 십억원, %)

구 분	2007년	2008년		증 감 률	
	4/4분기	3/4분기	4/4분기 <sup>P</sup>	전분기비	전년 동분기비
○ 총 거래액	132,226	150,946	139,362	-7.7	5.4

#### □ 거래주도별 규모

- 2008년 4/4분기 전자상거래액을 거래주도별로 보면 구매자중심형 거래액은 94조 700억원으로 전년 동분기에 비해 0.8%, 판매자중심형 거래액은 16.8%, 그리고 중개자중심형 거래액은 14.2%로 각각 증가하였음
- 거래액 비중을 보면 구매자 중심형 거래가 67.5%, 판매자 중심형 거래가 27.1% 각각 비중을 나타냄

#### 《 거래주도별 전자상거래 》

(단위 : 십억원, %)

거래주도별	2007년		2008년				증 감 률	
	4/4분기		3/4분기		4/4분기 <sup>P</sup>		전분기비	전년 동분기비
		구성비		구성비		구성비		
○ 총 거래액	132,226	100.0	150,946	100.0	139,362	100.0	-7.7	5.4
- 구매자 중심형 <sup>주1)</sup>	93,317	70.6	102,323	67.8	94,070	67.5	-8.1	0.8
- 판매자 중심형 <sup>주2)</sup>	32,364	24.5	39,879	26.4	37,815	27.1	-5.2	16.8
- 중개자 중심형 <sup>주3)</sup>	6,545	4.9	8,744	5.8	7,477	5.4	-14.5	14.2

※ 주1, 2, 3) 18쪽 조사개요 중 전자상거래의 분류(전자상거래의 주도형태에 따른 분류) 참조

□ 산업별 규모

- 2008년 4/4분기 산업별 거래액 구성을 보면 제조업이 82조 7,960억원으로 전체의 59.4% 비중을 차지하고 있으며, 도·소매업이 24조 5,240억원(17.6%), 건설업 19조 2,610억원(13.8%) 순으로 나타남
- 전년동분기에 비해서는 전기·가스·수도업이 69.2%로 크게 증가하였으나, 출판·영상·방송통신 및 정보서비스업은 -17.6% 감소

《 산업별 기업간 전자상거래 》

(단위 : 십억원, %)

산업별	2007년	2008년		증 감 률		
	4/4분기	3/4분기	4/4분기 <sup>P</sup>	구성비	전분기비	전년동분기비
○ 총 거래액	132,226	150,946	139,362	100.0	-7.7	5.4
- 제조업	82,207	98,752	82,796	59.4	-16.2	0.7
- 도·소매업	22,202	25,168	24,524	17.6	-2.6	10.5
- 건설업	15,714	17,757	19,261	13.8	8.5	22.6
- 전기·가스·수도업	2,692	2,544	4,555	3.3	79.0	69.2
- 운수업	3,064	1,969	2,827	2.0	43.6	-7.7
- 출판·영상·방송통신 및 정보서비스업	3,387	2,744	2,792	2.0	1.7	-17.6
- 기타	2,959	2,012	2,607	1.9	29.6	-11.9

□ 거래기업 소재지(국내·해외)별 규모

- 거래기업의 소재지(국내소재기업·해외소재기업)별로 B2B 비중을 보면, 국내기업간 거래액이 109조 1,590억원으로 기업간 전자상거래의 78.3%를 차지하고 있으며, 국내기업과 해외기업간의 거래액이 30조 2,030억원으로 21.7%를 차지하고 있는 것으로 나타남
- 전년동분기에 비해서는 국내기업간 거래액은 3.4%, 국내기업과 해외기업간의 거래액은 13.4%로 모두 증가

《 거래기업 소재지(국내·해외)별 기업간 전자상거래 》

(단위 : 십억원, %)

거래기업 소재지 (국내·해외)별	2007년	2008년			증 감 률	
	4/4분기	3/4분기	4/4분기 <sup>P</sup>	구성비	전분기비	전 년 동분기비
○ 총 거래액	132,226	150,946	139,362	100.0	-7.7	5.4
- 국내기업간 거래	105,595	113,592	109,159	78.3	-3.9	3.4
- 해외기업과의 거래	26,631	37,355	30,203	21.7	-19.1	13.4

나. 기업·정부간 전자상거래(B2G) 부문

□ 2008년 4/4분기 기업·정부간 전자상거래(B2G) 규모는 22조 3,420억원으로 전년동분기 대비 65.8%, 전분기 대비 95.8%로 크게 증가하였음

○ 부문별로 보면 재화 및 서비스 구매액은 13조 8,810억원으로 전년동분기에 비해 100.3% 증가를, 건설공사 계약액이 8조 4,610억원으로 29.2% 증가를 나타냄

○ 거래액 비중은 재화 및 서비스 구매가 기업·정부간 전자상거래에서 62.1% 비중을, 건설공사 계약은 37.9% 비중을 보였음

《 기업·정부간 전자상거래 》

(단위 : 십억원, %)

구 분	2007년		2008년				증 감 률	
	4/4분기		3/4분기		4/4분기 <sup>P</sup>		전분기비	전 년 동분기비
		구성비		구성비		구성비		
○ 총 거래액	13,479	100.0	11,412	100.0	22,342	100.0	95.8	65.8
- 재화 및 서비스 구매	6,932	51.4	6,267	54.0	13,881	62.1	121.5	100.3
- 건설공사 계약	6,547	48.6	5,144	46.0	8,461	37.9	64.5	29.2

### III. 2008년 사이버쇼핑(B2C 등) 동향

#### 1. 2008년 연간 사이버쇼핑(B2C 등) 동향

##### □ 사이버쇼핑 거래액

- 2008년 연간 사이버쇼핑 거래액은 18조 1,460억원으로 전년에 비해 15.1% 증가를 나타냄
- 이 중 기업·소비자간 거래액(B2C)이 11조 6,600억원으로 전년에 비해 14.0% 증가

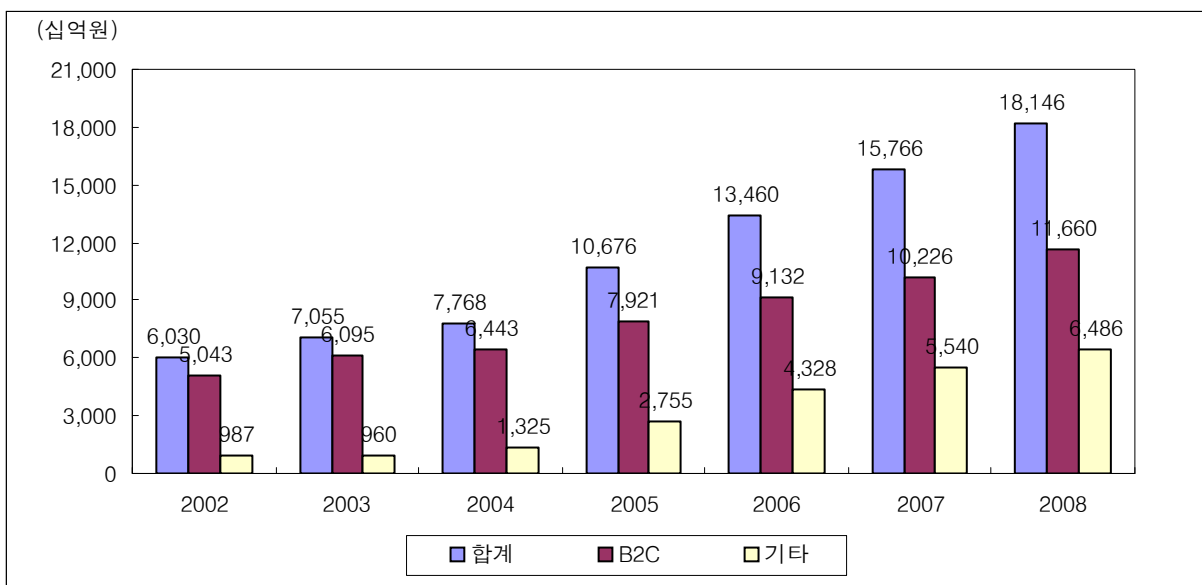
《 사이버쇼핑 거래액 동향 》

(단위 : 십억원, %)

구 분	2007년		2008년 <sup>P</sup>		거래액(전년대비)	
	거래액	구성비	거래액	구성비	증감액	증감률
○ 합 계	15,766	100.0	18,146	100.0	2,380	15.1
- B2C	10,226	64.9	11,660	64.3	1,434	14.0
- 기타 <sup>1)</sup>	5,540	35.1	6,486	35.7	946	17.1

주1) C2C, B2B, B2G의 사이버쇼핑 거래액임

《 사이버쇼핑 연도별 거래액 추이 》



## □ 상품군별 거래액

- 2008년 연간 거래액 비중은 의류·패션 및 관련상품이 2조 9,960억 원으로 전체의 16.5%를 차지하였으며, 이어 여행 및 예약서비스 2조 8,570억 원(15.7%), 가전·전자·통신기기 2조 4,660억 원(13.6%) 등임

### 《 상품군별 거래액 동향 》

(단위 : 십억원, %)

구 분	2007년		2008년 <sup>p</sup>		거래액(전년대비)	
	거래액	구성비	거래액	구성비	증감액	증감률
합 계	15,766	100.0	18,146	100.0	2,380	15.1
의류·패션 및 관련상품	2,714	17.2	2,996	16.5	282	10.4
여행 및 예약서비스	2,416	15.3	2,857	15.7	441	18.3
가전·전자·통신기기	2,326	14.8	2,466	13.6	140	6.0
생활·자동차용품	1,485	9.4	1,710	9.4	224	15.1
컴퓨터 및 주변기기	1,542	9.8	1,636	9.0	94	6.1
아동·유아용품	868	5.5	1,027	5.7	158	18.2
음·식료품	731	4.6	1,009	5.6	279	38.2
화장품	793	5.0	917	5.1	125	15.7
서 적	744	4.7	875	4.8	131	17.6
스포츠·레저용품	536	3.4	614	3.4	78	14.6
농수산물	393	2.5	493	2.7	100	25.5
사무·문구	181	1.1	262	1.4	81	44.9
소프트웨어	110	0.7	112	0.6	2	2.1
음반·비디오·악기	93	0.6	111	0.6	18	19.5
각종서비스	70	0.4	56	0.3	-13	-19.3
꽃	51	0.3	51	0.3	-1	-1.8
기 타	712	4.5	951	5.2	240	33.7

※ 거래액크기 순임

## □ 취급상품범위 및 운영형태별 거래액

- 2008년 연간 취급상품범위별 거래액은 전년도에 비해 **종합몰(16.6%)**이 전문몰(11.6%)보다 **큰 폭의 증가**를 나타냄
- 2008년 연간 운영형태별 사이버쇼핑 거래액은 전년도에 비해 **online 업체(20.5%)**에서 **크게 증가**하였으며, on/offline병행업체(5.7%)는 소폭의 증가를 나타냄

《 취급상품범위 및 운영형태별 거래액 동향 》

(단위 : 십억원, %)

구 분	2007년		2008년 <sup>P</sup>		거래액(전년대비)	
		구성비		구성비	증감액	증감률
○ 합 계	15,766	100.0	18,146	100.0	2,380	15.1
<취급상품범위별>						
종합몰 <sup>1)</sup>	11,122	70.5	12,964	71.4	1,842	16.6
전문몰 <sup>2)</sup>	4,644	29.5	5,181	28.6	537	11.6
<운영형태별>						
online <sup>3)</sup>	10,007	63.5	12,061	66.5	2,054	20.5
on/offline병행 <sup>4)</sup>	5,759	36.5	6,084	33.5	325	5.7

주1) 인터넷상에서 취급하는 상품군이 다양하게 구성되어 여러 종류의 상품을 일괄 구매할 수 있는 사이버쇼핑몰

주2) 인터넷상에서 하나의 상품군 또는 주된 상품군만을 구성하여 판매하는 사이버쇼핑몰

주3) 컴퓨터 및 네트워크 기반(온라인)을 통해서만 상품 및 서비스를 최종소비자에게 판매하는 경우

주4) 온라인 뿐만 아니라 기존의 상거래방식을 병행하여 상품 및 서비스를 최종소비자에게 판매하는 경우

※ on/offline병행업체의 거래액은 online으로 거래된 금액임

## □ 지불결제수단 및 배송수단별 구성비

- 2008년 연간 지불결제수단별 구성비는 카드 67.2%, 계좌이체 29.3%, 전자화폐 0.7%임
- 2008년 연간 배송수단별 구성비는 택배 86.7%, offline제휴 6.3%, 자체배송이 2.6% 순임

《 지불결제수단 및 배송수단별 구성비 동향 》

(단위 : %, %p)

구 분	2007년	2008년 <sup>P</sup>	전년대비 증감
○ 합 계	100.0	100.0	
<지불결제수단별>			
계좌이체	30.3	29.3	-1.0
카드	66.0	67.2	1.2
전자화폐	0.7	0.7	0.0
기타	2.9	2.8	-0.1
<배송수단별>			
자체배송	2.4	2.6	0.2
택배	88.0	86.7	-1.3
우편	1.6	1.8	0.2
offline제휴 <sup>1)</sup>	6.0	6.3	0.3
기타	2.0	2.6	0.6

주1) 쇼핑물 업체에서 제휴한 사업장(편의점, PC방, 주유소, 지하철 등)까지만 배송하여 소비자가 직접 찾아가도록 하는 형태

## 2. 2008년 4/4분기 사이버쇼핑(B2C 등) 동향

### □ 사이버쇼핑 거래액

- 2008년 4/4분기 사이버쇼핑 거래액은 4조 7,800억원으로 전년동분기 대비 10.2% 증가, 전분기 대비로 4.7% 증가를 나타냄
- 전년동분기에 비해서는 기업·소비자간 거래액(B2C)이 3조 510억원으로 12.2% 증가

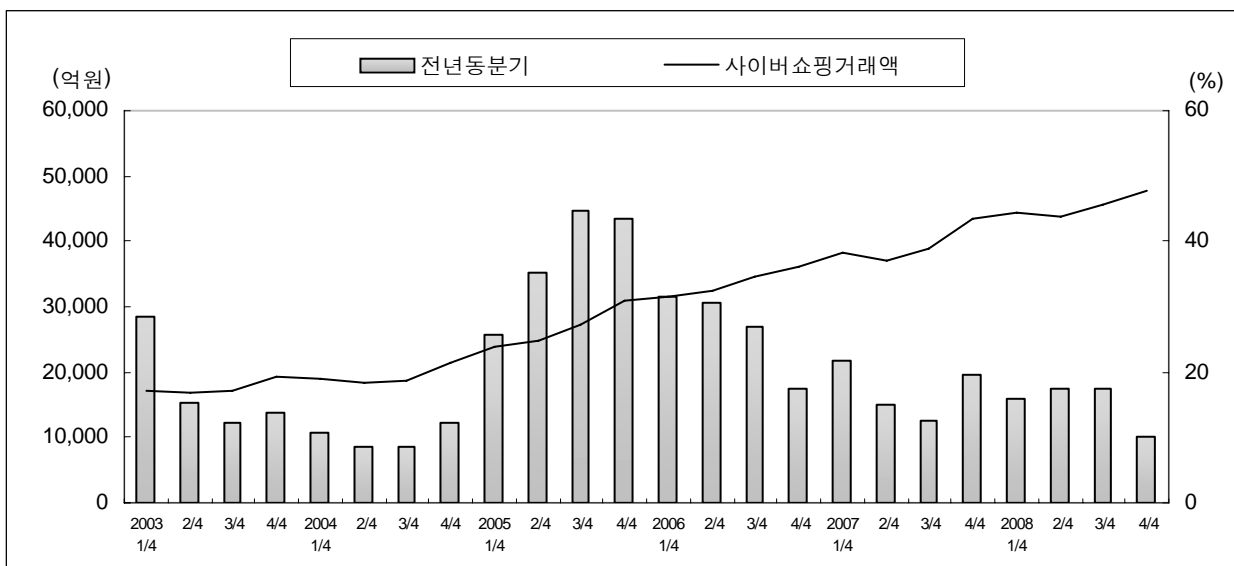
#### 《 사이버쇼핑 거래액 동향 》

(단위 : 십억원, %)

구 분	2007년	2008년		증감률	
	4/4분기	3/4분기	4/4분기 <sup>P</sup>	전분기비	전년 동분기비
○ 합 계	4,337	4,566	4,780	4.7	10.2
- B2C	2,719	2,971	3,051	2.7	12.2
- 기타 <sup>1)</sup>	1,618	1,595	1,729	8.4	6.8

주1) C2C, B2B, B2G의 사이버쇼핑 거래액임

#### 《 사이버쇼핑 거래액 및 전년동분기비 추이 》



## □ 상품군별 거래액

- 4/4분기 거래액 비중은 의류·패션 및 관련상품(18.3%)이 가장 많았고, 가전·전자·통신기기(13.8%), 여행 및 예약서비스(13.7%)등의 순으로 나타남

### 《 상품군별 거래액 동향 》

(단위 : 십억원, %)

구 분	2007년	2008년		증감률		
	4/4분기	3/4분기	4/4분기 <sup>P</sup>	구성비	전분기비	전 년 동분기비
합 계	4,337	4,566	4,780	100.0	4.7	10.2
의류·패션 및 관련상품	817	651	875	18.3	34.4	7.2
가전·전자·통신기기	608	631	661	13.8	4.8	8.8
여행 및 예약서비스	645	811	653	13.7	-19.5	1.3
생활·자동차용품	420	418	457	9.6	9.4	8.8
컴퓨터 및 주변기기	395	392	439	9.2	12.0	11.1
아동·유아용품	259	242	271	5.7	12.2	4.7
음·식료품	210	280	265	5.5	-5.4	26.1
화장품	211	217	245	5.1	12.7	16.1
서 적	196	222	223	4.7	0.4	13.3
스포츠·레저용품	143	164	169	3.5	3.3	18.0
농수산물	103	132	128	2.7	-3.2	23.7
사무·문구	53	62	68	1.4	8.8	28.1
음반·비디오·악기	27	28	31	0.6	11.4	13.1
소프트웨어	29	25	29	0.6	17.7	-1.6
각종서비스	14	14	14	0.3	1.0	3.9
꽃	14	11	13	0.3	23.6	-6.4
기 타	193	269	240	5.0	-10.8	24.3

※ 거래액크기 순임

□ 취급상품범위 및 운영형태별 거래액

- 4/4분기 취급상품범위별 거래액은 전년동분기에 비해 **종합물(14.6%)**에서 증가하였으며, 전문물(-0.5%)은 감소를 나타냄
- 2008년 4/4분기 운영형태별 거래액은 전년동분기에 비해 **online업체 (15.2%)**에서 증가하였으며, on/offline병행업체(0.7%)는 전월과 비슷한 수준을 나타냄

《 취급상품범위 및 운영형태별 거래액 동향 》

(단위 : 십억원, %)

구 분	2007년	2008년			증감률	
	4/4분기	3/4분기	4/4분기 <sup>P</sup>	구성비	전분기비	전년 동분기비
합 계	4,337	4,566	4,780	100.0	4.7	10.2
<취급상품범위별>						
종합물 <sup>1)</sup>	3,081	3,212	3,530	73.9	9.9	14.6
전문물 <sup>2)</sup>	1,256	1,354	1,250	26.1	-7.7	-0.5
<운영형태별>						
online <sup>3)</sup>	2,843	3,011	3,276	68.5	8.8	15.2
on/offline병행 <sup>4)</sup>	1,494	1,555	1,504	31.5	-3.3	0.7

주1) 인터넷상에서 취급하는 상품군이 다양하게 구성되어 여러 종류의 상품을 일괄 구매할 수 있는 사이버쇼핑몰

주2) 인터넷상에서 하나의 상품군 또는 주된 상품군만을 구성하여 판매하는 사이버쇼핑몰

주3) 컴퓨터 및 네트워크 기반(온라인)을 통해서만 상품 및 서비스를 최종소비자에게 판매하는 경우

주4) 온라인 뿐만 아니라 기존의 상거래방식을 병행하여 상품 및 서비스를 최종소비자에게 판매하는 경우

※ on/offline병행업체의 거래액은 online으로 거래된 금액임

□ 지불결제수단 및 배송수단별 구성비

- 2008년 4/4분기 지불결제수단별 구성비는 카드 67.5%, 계좌이체 29.0%, 전자화폐 0.7%임
  - 전년동분기에 비해 카드(1.1%p)가 증가를 나타낸 반면, 계좌이체 (-1.1%p)는 감소를 나타냄
- 2008년 4/4분기 배송수단별 구성비는 택배 86.8%, offline제휴 6.1%, 자체배송이 2.8% 순임
  - 전년동분기에 비해 자체배송(0.6%p)이 증가를 나타낸 반면, 택배(-1.1%p)는 감소를 나타냄

《 지불결제수단 및 배송수단별 구성비 동향 》

(단위 : %, %p)

구분	2007년	2008년		증감	
	4/4분기	3/4분기	4/4분기 <sup>p</sup>	전분기비	전년동분기비
합계	100.0	100.0	100.0		
<지불결제수단별>					
계좌이체	30.1	29.3	29.0	-0.3	-1.1
카드	66.4	67.1	67.5	0.4	1.1
전자화폐	0.7	0.7	0.7	0.0	0.0
기타	2.8	2.9	2.8	-0.1	0.0
<배송수단별>					
자체배송	2.2	2.8	2.8	0.0	0.6
택배	87.9	86.3	86.8	0.5	-1.1
우편	1.4	1.9	1.8	-0.1	0.4
offline제휴 <sup>1)</sup>	6.4	6.2	6.1	-0.1	-0.3
기타	2.2	2.7	2.5	-0.2	0.3

주1) 쇼핑몰 업체에서 제휴한 사업장(편의점, PC방, 주유소, 지하철 등)까지만 배송하여 소비자가 직접 찾아가도록 하는 형태

## <조 사 개 요>

### 1. 전자상거래 정의

- 전자상거래란 “컴퓨터와 네트워크라는 전자적인 매체를 통해 상품 및 서비스의 거래가 이루어지는 방식”으로 정의함. 즉 거래의 여러 과정 중에서 입찰/계약/주문 중 최소한 하나의 절차가 컴퓨터 네트워크 상에서 이루어진 경우를 말함
  - ① 네트워크는 인터넷 프로토콜 통신망과 그 외의 컴퓨터를 매개로 하는 모든 비인터넷 통신망을 포함
  - ② 거래는 정부, 기업 및 개인 등 각 경제주체 간에 상품 및 서비스의 소유권 혹은 사용권의 이전을 수반하는 경제주체간의 거래임(내부거래는 제외)
  - ③ 전자상거래 공사액은 전자입찰을 통해 이루어진 공사의 계약금액임

### 2. 전자상거래 분류

- 거래주체에 따라 기업간 전자상거래(B2B), 기업·정부간 전자상거래(B2G), 기업·소비자간 전자상거래(B2C), 소비자간 전자상거래(C2C 등) 등으로 분류
- 세부분류체계
  - 기업간 전자상거래(B2B)의 주도형태에 따른 분류
    - 구매자 중심형 : 구매자가 운영하는 전자상거래사이트에 다수의 판매자가 접속하여 이루어진 거래
    - 판매자 중심형 : 판매자가 운영하는 전자상거래사이트에 다수의 구매자가 접속하여 이루어진 거래
    - 중개자 중심형 : 중개용 B2B 전자상거래사이트에 다수의 판매자와 구매자가 접속하여 이루어진 거래
  - 기업간 전자상거래(B2B)의 경쟁성(개방형) 유무에 따른 분류
    - 경쟁성(개방형) 거래
      - : 전자상거래의 특징인 공개성 또는 경쟁성을 바탕으로 불특정 다수를 거래파트너로 하며 주로 입찰거래 또는 공개거래의 형태
    - 비경쟁성(협력형) 거래
      - : 일반적으로 기존 offline 상에서 장기적·고정적인 거래관계를 맺고 있던 대기업과 거래 파트너(협력업체 등) 간의 거래가 전자 상거래 기반으로 전환된 경우로서, 현재 구매자 및 판매자 중심형 거래의 주종을 이루고 있으며 거래의 성격상 공급망관리(SCM)의 일환으로 볼 수 있음

- 사이버쇼핑의 취급상품 범위에 따른 분류
  - 종합몰 : 각종 상품군의 카테고리를 다양하게 구성하여 여러 종류의 상품을 구매할 수 있는 사이버쇼핑몰
  - 전문몰 : 하나 혹은 주된 특정 카테고리의 상품군만을 구성하여 운영하는 사이버쇼핑몰

### 3. 조사대상(금융업 제외)

- 전자상거래동향조사(분기)
  - 기업간 전자상거래 : 1,418개 기업체
    - 국내 상장법인, 코스닥 등록법인, 공기업, E-마켓플레이스 및 기타 전자상거래 업체
  - 기업·정부간 전자상거래 : 484개 기관
    - 중앙행정기관, 지방자치단체, 교육청 등 정부기관
- 사이버쇼핑동향조사(월) : 1,024개 사이버쇼핑 운영업체 (2008년 4/4분기)
  - 인터넷상에서 B2C거래를 주로 하고 주문기능이 있는 사이버쇼핑 운영업체
  - 표본설계 내용

#### 1. 모집단

- 인터넷상에서 B2C간 거래를 주로 하는 사이버쇼핑 운영업체
  - ※ 모집단의 특성과 표본조사의 효율성을 고려, 2007년도 연간거래액이 12백만원 이상인 사이버쇼핑 운영업체를 표본모집단으로 선정

#### 2. 표본의 구성

##### 1) 전수조사

- 상품군이 다양하게 구성되어 있는 종합몰

##### 2) 표본조사

- 전수층 : 상품군별 대표성을 고려하여 전수조사 상품군(거래되는 쇼핑몰이 소수이고, 연간거래액 비중이 낮은 상품군)을 취급하는 전문몰
  - 해당 상품군 : 소프트웨어, 음반·비디오·악기, 꽃, 각종 서비스
- 표본층 : 상품군별 거래액 크기에 따라 절사법(cut-off)을 이용하여 표본추출한 전문몰

#### 3. 표본업체수 (2008. 4/4분기)

(단위 : 개)

합계	전수(종합몰)	표본(전문몰)		
		소계	전수층	표본층
1,024	177	847	302	545

※ 분기내 각 월별 표본업체수의 평균

4. 표본업체의 연간거래액 대표도 : 98.3%

5. 표본조사 적용 시점 : 2008. 4월 조사결과부터 적용

#### 4. 조사항목

- 전자상거래동향조사

- 기업간 전자상거래 : 판매 및 구매액, 재화유형별 구매액 비중 등
- 기업·정부간 전자상거래 : 구매액, 전자입찰 공사계약액 등

- 사이버쇼핑동향조사 : 상품군별 거래액, 결제수단, 배송수단 등

#### 5. 조사주기

- 전자상거래동향조사 : 매분기

- 사이버쇼핑동향조사 : 매월

#### 6. 조사 방법

- 통계청 지방청(사무소)에서 면접조사 및 인터넷(CASI) 조사방식 병행

※ 보다 상세한 통계자료는 「KOSIS 국가통계포털」 ([www.kosis.kr](http://www.kosis.kr))에 수록되어 있으니 편리하게 이용하시기 바랍니다.

⇒ 국가통계포털 「주제별통계」의 “도소매·서비스” 부문



## <주요 통계 표>

1. 거래부문별 전자상거래 규모
2. 기업간 전자상거래(B2B)
3. 거래주도 형태별 기업간 전자상거래(B2B)
4. 산업별 기업간 전자상거래(B2B)
5. 기업·정부간 전자상거래(B2G)
6. 사이버쇼핑 거래액
7. 상품군별 거래액
  - 7-1. 취급상품범위별
  - 7-2. 운영형태별

※ 통계자료는 최근 2개월이 잠정치(p)이며, 다음 분기에 확정치로 수정될 수 있습니다.

## 1. 거래부문별 전자상거래 규모

(단위 : 십억원)

	전자상거래 총규모	기업간거래 (B2B)	기업·정부간 거래(B2G)	기업·소비자간 거래(B2C)	소비자간거래 (C2C 등)
2001	118,976	108,941	7,037	2,580	418
2002	177,810	155,707	16,632	5,043	427
2003	235,025	206,854	21,634	6,095	442
2004	314,079	279,399	27,349	6,443	888
2005	358,450	319,202	29,036	7,921	2,292
2006	413,584	366,191	34,436	9,132	3,826
2007	516,514	464,456	36,801	10,226	5,032
2008 <sup>p</sup>	629,967	560,135	52,266	11,660	5,907
2003 1/4	52,963	47,347	4,030	1,467	118
2/4	57,147	50,339	5,249	1,462	96
3/4	55,833	50,028	4,195	1,517	92
4/4	69,083	59,139	8,159	1,648	136
2004 1/4	69,397	61,395	6,210	1,628	164
2/4	77,661	67,651	8,279	1,540	191
3/4	79,492	72,349	5,378	1,549	217
4/4	87,529	78,004	7,483	1,726	317
2005 1/4	81,732	73,604	5,840	1,909	379
2/4	89,399	79,136	7,898	1,867	498
3/4	87,386	76,753	8,031	2,009	593
4/4	99,934	89,708	7,268	2,136	823
2006 1/4	89,943	80,703	6,220	2,161	860
2/4	95,965	83,345	9,522	2,186	911
3/4	104,648	92,733	8,581	2,377	956
4/4	123,029	109,410	10,112	2,408	1,099
2007 1/4	115,997	105,700	6,602	2,559	1,136
2/4	125,872	113,012	9,262	2,396	1,202
3/4	124,738	113,518	7,459	2,552	1,209
4/4	149,907	132,226	13,479	2,719	1,484
2008 1/4	139,333	128,051	6,992	2,851	1,439
2/4	157,513	141,775	11,520	2,787	1,432
3/4	166,783	150,946	11,412	2,971	1,454
4/4 <sup>p</sup>	166,337	139,362	22,342	3,051	1,582

## 2. 기업간 전자상거래(B2B)

(단위 : 십억원)

	기업간 전자상거래 (B2B)	경쟁성/공개성 유무	
		개방형거래	협력형거래
2001	108,941	-	-
2002	155,707	33,656	122,051
2003	206,854	47,949	158,905
2004	279,399	62,819	216,580
2005	319,202	77,509	241,693
2006	366,191	90,147	276,044
2007	464,456	128,155	336,301
2008 <sup>p</sup>	560,135	156,342	403,793
2003 1/4	47,347	10,514	36,833
2/4	50,339	12,580	37,759
3/4	50,028	11,705	38,324
4/4	59,139	13,150	45,990
2004 1/4	61,395	13,113	48,283
2/4	67,651	16,355	51,296
3/4	72,349	15,844	56,505
4/4	78,004	17,507	60,497
2005 1/4	73,604	16,588	57,016
2/4	79,136	18,374	60,762
3/4	76,753	18,676	58,077
4/4	89,708	23,870	65,838
2006 1/4	80,703	18,488	62,215
2/4	83,345	19,390	63,955
3/4	92,733	22,560	70,173
4/4	109,410	29,709	79,702
2007 1/4	105,700	26,499	79,201
2/4	113,012	30,479	82,533
3/4	113,518	30,734	82,785
4/4	132,226	40,443	91,783
2008 1/4	128,051	34,195	93,856
2/4	141,775	39,313	102,462
3/4	150,946	40,431	110,515
4/4 <sup>p</sup>	139,362	42,402	96,960

### 3. 거래주도 형태별 기업간 전자상거래(B2B)

(단위 : 십억원)

	기업간 전자상거래(B2B)								
		구매자 중심형			판매자 중심형			중개자 중심형	
		개방형	협력형		개방형	협력형			
2001	108,941	83,167	-	-	21,992	-	-	3,782	
2002	155,707	113,254	23,281	89,973	36,509	4,430	32,078	5,944	
2003	206,854	150,688	34,270	116,418	48,766	6,279	42,487	7,400	
2004	279,399	197,212	43,767	153,445	71,619	8,483	63,135	10,568	
2005	319,202	228,167	54,538	173,629	77,443	9,379	68,064	13,591	
2006	366,191	263,318	64,845	198,473	86,238	8,666	77,571	16,635	
2007	464,456	321,058	93,607	227,450	119,246	10,395	108,851	24,152	
2008 <sup>P</sup>	560,135	380,902	113,516	267,386	146,929	10,521	136,407	32,304	
2003	1/4	47,347	34,379	7,322	27,057	11,104	1,328	9,776	1,864
	2/4	50,339	37,241	9,404	27,838	11,533	1,611	9,922	1,565
	3/4	50,028	36,167	8,365	27,802	12,061	1,539	10,522	1,800
	4/4	59,139	42,900	9,179	33,721	14,069	1,800	12,269	2,170
2004	1/4	61,395	43,429	8,827	34,602	15,533	1,852	13,680	2,434
	2/4	67,651	49,249	11,613	37,636	15,722	2,062	13,660	2,680
	3/4	72,349	50,048	11,248	38,800	19,590	1,885	17,705	2,712
	4/4	78,004	54,486	12,080	42,407	20,774	2,684	18,090	2,743
2005	1/4	73,604	52,330	11,300	41,030	18,278	2,293	15,986	2,996
	2/4	79,136	56,095	12,095	44,000	19,775	3,013	16,762	3,266
	3/4	76,753	54,283	13,215	41,069	19,179	2,171	17,008	3,291
	4/4	89,708	65,459	17,929	47,530	20,211	1,903	18,308	4,038
2006	1/4	80,703	59,328	13,072	46,256	17,973	2,014	15,958	3,402
	2/4	83,345	60,400	13,827	46,573	19,102	1,720	17,382	3,842
	3/4	92,733	66,191	15,681	50,510	22,053	2,390	19,663	4,489
	4/4	109,410	77,398	22,264	55,134	27,109	2,542	24,568	4,903
2007	1/4	105,700	71,610	18,271	53,339	28,380	2,518	25,862	5,710
	2/4	113,012	77,486	21,785	55,701	29,765	2,934	26,831	5,760
	3/4	113,518	78,645	22,216	56,429	28,737	2,381	26,356	6,137
	4/4	132,226	93,317	31,335	61,982	32,364	2,563	29,801	6,545
2008	1/4	128,051	87,081	23,858	63,223	33,272	2,639	30,633	7,698
	2/4	141,775	97,428	28,124	69,304	35,963	2,805	33,158	8,384
	3/4	150,946	102,323	28,996	73,327	39,879	2,691	37,188	8,744
	4/4 <sup>P</sup>	139,362	94,070	32,539	61,532	37,815	2,387	35,428	7,477

#### 4. 산업별 기업간 전자상거래(B2B)

(단위 : 십억원)

	산업별 기업간 전자상거래(B2B)								
		제조업	전기·가 스· 수도업	건설업	도·소매업	운수업	출판·영 상·방송 통신 및 정보	기 타	
2001	108,941	86,984	815	4,437	14,195	933	1,240	336	
2002	155,707	117,935	1,070	5,774	25,730	1,223	3,293	682	
2003	206,854	146,132	2,289	9,664	41,117	1,447	4,778	1,426	
2004	279,399	197,067	3,657	16,097	51,421	1,463	7,478	2,217	
2005	319,202	212,086	5,186	24,046	62,413	2,879	7,329	5,262	
2006	366,191	239,323	8,552	29,334	68,035	4,667	10,136	6,143	
2007	464,456	298,399	9,518	46,160	82,478	7,850	11,029	9,022	
2008 <sup>p</sup>	560,135	359,618	10,807	63,288	96,185	8,456	11,514	10,267	
2003	1/4	47,347	33,348	442	1,827	10,265	304	989	172
	2/4	50,339	35,355	843	2,584	9,348	337	1,659	214
	3/4	50,028	35,123	408	2,262	10,275	357	1,283	321
	4/4	59,139	42,307	596	2,992	11,230	450	846	719
2004	1/4	61,395	43,552	636	2,931	12,071	305	1,374	526
	2/4	67,651	47,605	949	4,527	12,086	300	1,862	323
	3/4	72,349	51,079	698	3,911	13,496	399	2,241	526
	4/4	78,004	54,832	1,374	4,728	13,768	459	2,001	842
2005	1/4	73,604	50,771	1,007	4,284	14,389	615	1,664	875
	2/4	79,136	52,831	1,058	5,412	15,847	526	1,498	1,964
	3/4	76,753	50,573	1,234	5,925	15,471	701	1,873	977
	4/4	89,708	57,910	1,887	8,426	16,707	1,038	2,294	1,447
2006	1/4	80,703	54,325	1,586	4,738	15,755	701	2,248	1,350
	2/4	83,345	54,478	1,128	7,117	16,263	539	2,633	1,187
	3/4	92,733	61,072	2,631	7,330	16,839	936	2,274	1,650
	4/4	109,410	69,447	3,207	10,150	19,178	2,491	2,982	1,956
2007	1/4	105,700	70,046	2,056	8,204	20,020	1,393	2,642	1,339
	2/4	113,012	72,937	2,654	10,740	19,688	1,512	2,781	2,700
	3/4	113,518	73,209	2,116	11,502	20,568	1,881	2,219	2,024
	4/4	132,226	82,207	2,692	15,714	22,202	3,064	3,387	2,959
2008	1/4	128,051	85,038	1,638	10,669	23,145	1,830	2,993	2,737
	2/4	141,775	93,032	2,069	15,601	23,348	1,831	2,985	2,910
	3/4	150,946	98,752	2,544	17,757	25,168	1,969	2,744	2,012
	4/4 <sup>p</sup>	139,362	82,796	4,555	19,261	24,524	2,827	2,792	2,607

## 5. 기업·정부간 전자상거래(B2G)

(단위 : 십억원)

	기업·정부간 전자상거래(B2G)		
		B2G 구매	B2G 건설공사
2001	7,037	4,734	2,303
2002	16,632	6,792	9,840
2003	21,634	8,411	13,223
2004	27,349	9,816	17,534
2005	29,036	13,064	15,972
2006	34,435	19,385	15,050
2007	36,801	19,585	17,216
2008 <sup>p</sup>	52,266	30,306	21,960
2003 1/4	4,030	1,856	2,175
2/4	5,249	2,073	3,176
3/4	4,195	1,607	2,588
4/4	8,159	2,876	5,284
2004 1/4	6,210	2,463	3,748
2/4	8,279	3,819	4,460
3/4	5,378	1,811	3,567
4/4	7,483	1,723	5,759
2005 1/4	5,840	2,871	2,968
2/4	7,898	3,707	4,191
3/4	8,031	3,753	4,278
4/4	7,268	2,733	4,535
2006 1/4	6,220	3,255	2,965
2/4	9,522	5,446	4,076
3/4	8,581	5,435	3,146
4/4	10,112	5,249	4,864
2007 1/4	6,602	3,440	3,162
2/4	9,262	5,178	4,085
3/4	7,459	4,036	3,423
4/4	13,479	6,932	6,547
2008 1/4	6,992	3,936	3,057
2/4	11,520	6,222	5,298
3/4	11,412	6,267	5,144
4/4 <sup>p</sup>	22,342	13,881	8,461

## 6. 사이버쇼핑 거래액

(단위 : 백만원)

구 분	거래액	취급상품범위별		운영형태별	
		종합몰	전문몰	online	on/offline병행
2001	3,347,067	2,259,715	1,087,352	1,390,662	1,956,405
2002	6,029,876	4,389,126	1,640,751	1,973,686	4,056,191
2003	7,054,817	5,108,126	1,946,692	2,401,107	4,653,711
2004	7,768,105	5,620,687	2,147,418	3,824,930	3,943,175
2005	10,675,595	7,415,033	3,260,563	5,913,345	4,762,250
2006	13,459,595	9,570,678	3,888,917	8,285,365	5,174,229
2007	15,765,573	11,121,748	4,643,824	10,006,876	5,758,697
2008 <sup>P</sup>	18,145,516	12,964,202	5,181,314	12,061,352	6,084,164
2006. 1/4	3,147,615	2,241,344	906,271	1,895,636	1,251,979
2/4	3,232,777	2,301,771	931,006	1,974,486	1,258,291
3/4	3,454,063	2,420,069	1,033,993	2,131,624	1,322,439
4/4	3,625,140	2,607,494	1,017,647	2,283,619	1,341,521
2007. 1/4	3,828,128	2,731,713	1,096,414	2,420,253	1,407,875
2/4	3,714,486	2,669,209	1,045,277	2,357,967	1,356,519
3/4	3,885,966	2,639,883	1,246,084	2,385,214	1,500,753
4/4	4,336,992	3,080,943	1,256,049	2,843,442	1,493,550
2008. 1/4	4,436,012	3,131,136	1,304,876	2,881,700	1,554,312
2/4	4,363,525	3,090,802	1,272,723	2,892,567	1,470,958
3/4	4,566,192	3,212,146	1,354,046	3,011,351	1,554,841
4/4 <sup>P</sup>	4,779,787	3,530,118	1,249,669	3,275,734	1,504,053
2007. 1	1,305,713	914,895	390,818	811,298	494,415
2	1,224,944	872,738	352,206	754,248	470,696
3	1,297,471	944,081	353,390	854,708	442,763
4	1,215,183	878,558	336,625	783,528	431,655
5	1,288,842	931,899	356,944	814,322	474,520
6	1,210,461	858,752	351,709	760,117	450,344
7	1,322,420	903,198	419,221	822,971	499,448
8	1,293,790	855,675	438,115	777,004	516,786
9	1,269,757	881,009	388,748	785,238	484,519
10	1,380,183	990,869	389,314	916,946	463,238
11	1,448,818	1,041,284	407,534	950,480	498,338
12	1,507,991	1,048,790	459,200	976,016	531,974
2008. 1	1,562,129	1,100,976	461,153	988,005	574,124
2	1,363,409	946,699	416,710	878,870	484,539
3	1,510,474	1,083,461	427,013	1,014,825	495,649
4	1,444,649	1,029,205	415,444	960,459	484,190
5	1,478,715	1,040,544	438,171	977,517	501,198
6	1,440,161	1,021,053	419,108	954,591	485,570
7	1,609,148	1,127,587	481,561	1,075,457	533,691
8	1,453,852	996,519	457,333	949,202	504,650
9	1,503,192	1,088,040	415,152	986,691	516,500
10	1,544,827	1,132,841	411,986	1,048,688	496,139
11	1,539,410	1,143,948	395,462	1,064,433	474,977
12 <sup>P</sup>	1,695,550	1,253,329	442,221	1,162,613	532,938

6-1. 사이버쇼핑 거래액(전년동월(기)비)

(단위 : %)

구 분	거래액	취급상품범위별		운영형태별	
		종합몰	전문몰	online	on/offline병행
2001	-	-	-	-	-
2002	80.2	94.2	50.9	41.9	107.3
2003	17.0	16.4	18.6	21.7	14.7
2004	10.1	10.0	10.3	59.3	-15.3
2005	37.4	31.9	51.8	54.6	20.8
2006	26.1	29.1	19.3	40.1	8.7
2007	17.1	16.2	19.4	20.8	11.3
2008 <sup>P</sup>	15.1	16.6	11.6	20.5	5.7
2006. 1/4	31.4	37.6	18.3	52.7	8.6
2/4	30.6	35.0	20.9	44.5	13.5
3/4	26.9	31.1	18.1	46.0	4.8
4/4	17.5	16.7	19.8	23.7	8.3
2007. 1/4	21.6	21.9	21.0	27.7	12.5
2/4	17.3	19.1	12.8	22.2	9.7
3/4	12.5	9.1	20.5	11.9	13.5
4/4	19.6	18.2	23.4	24.5	11.3
2008. 1/4	15.9	14.6	19.0	19.1	10.4
2/4	17.5	15.8	21.8	22.7	8.4
3/4	17.5	21.7	8.7	26.3	3.6
4/4 <sup>P</sup>	10.2	14.6	-0.5	15.2	0.7
2007. 1	25.0	24.7	25.5	33.0	13.8
2	22.6	22.3	23.3	23.9	20.4
3	17.6	18.9	14.3	26.3	3.8
4	15.9	18.1	10.7	26.0	1.3
5	15.8	17.3	11.8	20.3	8.8
6	13.0	12.5	14.3	12.5	13.8
7	15.0	13.2	19.2	15.1	14.9
8	16.8	12.6	26.2	15.2	19.4
9	6.1	2.2	16.1	5.8	6.5
10	27.4	28.9	23.7	37.9	10.7
11	16.3	13.7	23.7	19.6	10.6
12	16.3	13.6	23.0	18.4	12.6
2008. 1	19.6	20.3	18.0	21.8	16.1
2	11.3	8.5	18.3	16.5	2.9
3	16.4	14.8	20.8	18.7	11.9
4	18.9	17.1	23.4	22.6	12.2
5	14.7	11.7	22.8	20.0	5.6
6	19.0	18.9	19.2	25.6	7.8
7	21.7	24.8	14.9	30.7	6.9
8	12.4	16.5	4.4	22.2	-2.3
9	18.4	23.5	6.8	25.7	6.6
10	11.9	14.3	5.8	14.4	7.1
11	6.3	9.9	-3.0	12.0	-4.7
12 <sup>P</sup>	12.4	19.5	-3.7	19.1	0.2

## 7. 상품군별 거래액

구분	계	컴퓨터 및 주변기기	소프트웨어	가전·전자·통신기기	서적	음반·비디오·악기	여행 및 예약서비스	아동·유아용품	음·식료품
2001	3,347,067	846,300	74,348	704,091	183,404	54,291	214,613	85,300	80,341
2002	6,029,876	877,296	75,829	1,114,154	295,599	88,054	370,644	134,809	209,622
2003	7,054,817	913,216	73,573	1,290,743	344,352	99,368	524,020	192,135	281,052
2004	7,768,105	909,294	69,359	1,441,761	374,319	103,319	751,592	271,740	371,166
2005	10,675,595	1,026,997	98,472	1,785,916	495,666	94,752	1,603,830	406,365	531,085
2006	13,459,595	1,260,605	85,934	2,010,894	627,675	80,682	2,018,509	652,264	625,154
2007	15,765,573	1,542,048	109,909	2,325,681	744,207	93,208	2,416,323	868,297	730,555
2008 <sup>P</sup>	18,145,516	1,636,492	112,179	2,465,900	875,159	111,402	2,857,432	1,026,697	1,009,291
2006. 1/4	3,147,615	322,131	24,014	462,020	168,895	20,693	428,891	141,867	157,082
2/4	3,232,777	291,004	21,335	501,356	133,797	20,158	467,620	163,509	154,798
3/4	3,454,063	321,767	20,509	499,017	169,186	19,195	584,041	159,685	169,154
4/4	3,625,140	325,704	20,076	548,500	155,797	20,636	537,957	187,203	144,121
2007. 1/4	3,828,128	415,897	28,263	571,760	197,622	22,028	542,504	191,570	168,107
2/4	3,714,486	360,103	25,351	583,555	159,679	21,909	523,706	212,345	164,243
3/4	3,885,966	371,007	26,979	562,791	190,509	22,182	705,207	205,611	188,034
4/4	4,336,992	395,041	29,316	607,574	196,397	27,089	644,905	258,771	210,171
2008. 1/4	4,436,012	430,588	31,808	587,653	236,593	28,530	683,819	250,552	229,071
2/4	4,363,525	375,419	27,012	586,825	194,419	24,729	709,440	263,605	234,737
3/4	4,566,192	391,740	24,510	630,526	221,608	27,503	811,026	241,577	280,359
4/4 <sup>P</sup>	4,779,787	438,746	28,849	660,896	222,539	30,640	653,147	270,962	265,124
2007. 1	1,305,713	139,401	9,603	189,710	67,940	7,716	210,804	63,962	54,778
2	1,224,944	128,742	8,634	174,569	60,553	6,628	178,679	58,745	61,312
3	1,297,471	147,754	10,026	207,481	69,129	7,685	153,021	68,863	52,018
4	1,215,183	127,402	8,279	188,877	55,128	7,179	159,054	69,779	49,539
5	1,288,842	122,164	8,568	199,878	53,754	7,290	179,368	75,590	62,280
6	1,210,461	110,537	8,504	194,800	50,796	7,440	185,285	66,976	52,424
7	1,322,420	125,818	9,008	203,937	69,403	7,487	240,249	68,263	53,432
8	1,293,790	132,505	9,628	193,600	64,202	7,423	261,907	64,868	57,735
9	1,269,757	112,684	8,343	165,254	56,904	7,272	203,052	72,480	76,868
10	1,380,183	132,299	9,804	192,884	61,389	8,206	187,883	85,540	67,519
11	1,448,818	134,478	9,439	212,852	59,342	8,741	202,113	85,830	75,272
12	1,507,991	128,264	10,074	201,837	75,665	10,142	254,909	87,400	67,380
2008. 1	1,562,129	145,043	10,453	199,564	81,257	10,225	251,114	87,188	84,025
2	1,363,409	135,029	10,191	182,924	68,601	8,427	222,046	74,373	71,233
3	1,510,474	150,516	11,164	205,165	86,735	9,878	210,659	88,991	73,813
4	1,444,649	124,706	9,776	194,897	65,998	9,003	219,053	87,033	78,255
5	1,478,715	122,651	9,040	195,414	67,494	8,095	250,069	89,630	78,933
6	1,440,161	128,062	8,197	196,514	60,928	7,631	240,318	86,943	77,548
7	1,609,148	134,826	8,204	235,994	80,124	8,765	308,089	86,662	81,655
8	1,453,852	126,660	8,015	200,147	70,534	8,770	283,883	73,603	87,688
9	1,503,192	130,253	8,291	194,386	70,950	9,968	219,054	81,312	111,016
10	1,544,827	141,862	8,936	211,842	65,704	9,263	214,661	84,113	93,868
11	1,539,410	138,028	9,191	217,293	68,675	9,713	207,416	88,605	82,008
12 <sup>P</sup>	1,695,550	158,856	10,722	231,761	88,160	11,663	231,071	98,244	89,248

(단위 : 백만원)

꽃	스포츠· 레저용품	생활· 자동차용품	의류·패션 및 관련상품	화장품	사무· 문구	농수산물	각종 서비스	기 타	분류 불명
21,869	87,793	231,505	175,879	80,141	45,300	101,357	69,444	275,347	15,744
32,599	199,277	710,052	537,404	277,535	61,599	307,462	79,221	658,719	-
36,307	288,755	817,596	729,934	466,041	65,591	294,506	88,104	549,524	-
37,423	321,065	819,993	933,803	514,628	71,939	280,273	79,364	417,065	-
40,680	395,651	1,056,216	1,583,101	587,167	106,116	284,659	69,791	509,130	-
42,449	501,794	1,300,393	2,371,658	699,107	130,819	312,430	74,728	664,501	-
51,496	535,898	1,485,456	2,713,990	792,787	181,014	393,058	69,976	711,669	-
50,587	614,134	1,709,747	2,995,591	917,467	262,228	493,276	56,478	951,458	-
10,871	108,987	310,969	534,014	173,502	29,533	86,252	21,240	146,653	-
11,250	127,111	310,301	567,837	179,773	30,354	64,817	20,934	166,822	-
9,079	137,797	323,915	561,664	163,924	33,303	90,967	17,024	173,837	-
11,247	127,899	355,207	708,142	181,909	37,628	70,394	15,530	177,189	-
12,294	118,020	361,394	640,035	204,161	44,412	101,380	21,603	187,076	-
14,501	134,125	348,171	665,841	200,963	40,719	77,906	19,718	161,652	-
10,776	140,456	355,855	591,248	176,621	42,988	110,533	15,014	170,154	-
13,924	143,297	420,037	816,866	211,042	52,895	103,240	13,641	192,787	-
13,976	131,808	428,344	725,937	226,751	66,233	132,150	15,361	216,838	-
13,045	149,575	406,883	742,845	228,184	65,980	101,565	12,895	226,369	-
10,540	163,665	417,591	651,352	217,439	62,257	131,881	14,043	268,574	-
13,026	169,086	456,929	875,457	245,093	67,757	127,680	14,179	239,677	-
3,557	41,238	122,064	212,763	69,089	14,579	26,873	6,513	65,123	-
4,026	34,797	113,653	195,627	64,540	14,866	48,062	6,963	64,549	-
4,712	41,986	125,676	231,646	70,531	14,967	26,444	8,128	57,405	-
4,244	41,946	114,935	221,702	67,591	13,767	25,171	6,920	53,671	-
6,707	46,724	119,465	231,393	70,817	13,637	26,384	7,037	57,786	-
3,550	45,455	113,771	212,746	62,555	13,315	26,351	5,761	50,195	-
3,464	54,007	118,628	207,483	59,922	14,378	26,258	5,237	55,446	-
3,440	47,336	119,221	171,964	57,467	14,807	26,553	5,514	55,620	-
3,873	39,112	118,006	211,801	59,232	13,803	57,723	4,263	59,088	-
4,627	49,113	142,799	259,305	67,152	16,090	30,979	4,553	60,040	-
4,438	47,226	140,356	284,249	68,850	17,872	33,055	4,381	60,324	-
4,859	46,958	136,882	273,312	75,040	18,933	39,205	4,707	72,422	-
4,558	49,129	152,118	241,626	78,097	22,006	61,805	5,021	78,900	-
3,801	37,183	130,194	219,018	71,677	19,823	36,253	5,895	66,741	-
5,617	45,496	146,032	265,293	76,977	24,404	34,092	4,445	71,197	-
4,292	49,282	139,684	256,013	76,158	22,879	33,140	4,014	70,466	-
5,620	48,697	130,304	246,924	80,780	22,785	33,196	4,512	84,571	-
3,133	51,596	136,894	239,908	71,245	20,316	35,229	4,369	71,332	-
3,106	64,225	140,368	239,573	69,524	22,308	34,755	4,327	86,643	-
2,937	50,760	133,638	183,841	71,619	19,788	35,562	4,939	91,468	-
4,498	48,680	143,585	227,938	76,296	20,161	61,564	4,777	90,463	-
3,917	53,948	153,500	284,052	78,363	22,316	38,486	4,134	75,863	-
4,285	52,373	149,871	290,192	77,816	21,289	40,354	4,116	78,183	-
4,824	62,766	153,558	301,214	88,913	24,152	48,840	5,929	85,631	-

7-1. 취급상품 범위별(종합·전문몰별)

1) 종합몰 거래액

구 분	계	컴퓨터 및 주변기기	소프트웨어	가전·전자·통신기기	서 적	음반·비디오·악기	여행 및 예약서비스	아 동· 유아용품	음·식 료품
2001	2,259,715	506,791	53,769	549,695	37,407	21,895	91,882	56,411	70,796
2002	4,389,126	644,829	51,567	896,829	46,064	33,012	131,920	98,547	191,090
2003	5,108,126	683,096	49,351	1,084,773	78,011	42,306	179,384	150,445	251,495
2004	5,620,687	685,899	48,502	1,273,443	122,046	58,412	208,994	213,850	316,436
2005	7,415,033	710,126	80,569	1,595,707	145,176	47,858	259,013	333,056	442,877
2006	9,570,678	886,543	67,419	1,845,089	181,134	36,747	334,070	577,825	488,482
2007	11,121,748	1,120,282	91,712	2,162,356	209,751	43,304	402,365	793,742	497,125
2008 <sup>P</sup>	12,964,202	1,207,228	90,663	2,370,514	289,493	54,578	555,444	958,461	673,680
2006. 1/4	2,241,344	222,546	19,251	416,830	47,496	9,536	79,104	123,368	124,998
2/4	2,301,771	202,726	16,843	459,740	37,523	9,463	65,194	144,423	124,776
3/4	2,420,069	230,139	15,957	460,839	49,301	8,921	93,169	142,170	135,483
4/4	2,607,494	231,132	15,369	507,680	46,815	8,827	96,602	167,864	103,225
2007. 1/4	2,731,713	302,698	23,516	529,273	53,996	10,273	103,139	173,192	117,756
2/4	2,669,209	257,740	20,655	542,578	46,463	9,698	93,395	194,187	115,330
3/4	2,639,883	270,426	22,372	522,094	50,042	10,485	95,561	188,927	127,799
4/4	3,080,943	289,417	25,170	568,411	59,249	12,848	110,270	237,436	136,240
2008. 1/4	3,131,136	317,434	26,067	559,989	72,467	15,036	123,697	230,308	154,175
2/4	3,090,802	273,260	21,838	563,048	68,529	11,614	127,120	246,623	153,844
3/4	3,212,146	292,112	19,931	609,146	70,481	12,713	155,436	225,754	192,779
4/4 <sup>P</sup>	3,530,118	324,422	22,827	638,331	78,016	15,215	149,191	255,776	172,882
2007. 1	914,895	101,053	8,004	176,095	19,567	3,680	38,009	57,437	37,012
2	872,738	93,289	7,227	161,263	17,650	2,988	34,639	52,947	44,802
3	944,081	108,357	8,285	191,916	16,779	3,604	30,491	62,809	35,943
4	878,558	93,040	6,822	174,920	15,559	3,280	29,899	63,386	34,278
5	931,899	88,142	7,003	185,921	16,004	3,432	32,457	69,598	44,318
6	858,752	76,558	6,829	181,737	14,900	2,987	31,039	61,203	36,735
7	903,198	90,959	7,536	188,469	17,798	3,614	34,438	62,649	35,839
8	855,675	96,412	8,032	180,172	17,462	3,573	33,538	59,432	38,405
9	881,009	83,055	6,803	153,453	14,782	3,297	27,584	66,846	53,555
10	990,869	96,780	8,257	178,904	16,529	3,662	30,537	78,621	47,367
11	1,041,284	99,606	8,273	199,897	17,637	3,994	34,840	78,522	45,144
12	1,048,790	93,031	8,641	189,611	25,084	5,191	44,893	80,293	43,729
2008. 1	1,100,976	106,662	8,857	190,408	25,252	5,481	43,550	79,947	58,228
2	946,699	98,130	8,131	173,975	22,043	4,194	38,060	67,880	46,997
3	1,083,461	112,642	9,079	195,606	25,172	5,361	42,087	82,481	48,950
4	1,029,205	88,367	7,840	186,727	21,546	4,554	40,302	81,115	50,924
5	1,040,544	89,606	7,503	187,279	26,170	3,853	44,052	84,080	50,257
6	1,021,053	95,287	6,495	189,042	20,813	3,207	42,766	81,428	52,663
7	1,127,587	99,067	6,635	228,325	25,231	3,802	67,524	81,001	54,603
8	996,519	94,760	6,532	193,189	23,275	4,278	46,242	68,533	59,766
9	1,088,040	98,285	6,764	187,632	21,975	4,633	41,670	76,220	78,410
10	1,132,841	106,863	7,157	203,033	22,167	4,288	45,396	79,070	61,036
11	1,143,948	100,937	7,353	210,766	24,180	4,752	48,332	83,852	54,063
12 <sup>P</sup>	1,253,329	116,622	8,317	224,532	31,669	6,175	55,463	92,854	57,783

(단위 : 백만원)

꽃	스포츠· 레저용품	생활· 자동차용품	의류·패 션 및 관련상품	화장품	사무· 문구	농수산물	각종 서비스	기 타	분류 불명
12,580	73,163	215,274	144,966	59,614	26,565	53,300	63,015	207,105	15,488
20,707	170,357	678,179	470,136	166,138	32,208	224,532	44,024	488,986	-
17,412	245,445	770,636	614,934	261,343	32,831	275,089	43,589	327,985	-
17,508	270,040	768,775	777,586	315,277	28,130	250,016	28,378	237,395	-
23,955	340,156	987,824	1,388,095	372,486	44,645	231,072	18,488	393,927	-
22,856	436,429	1,193,935	2,115,612	489,736	62,508	238,083	11,848	582,360	-
29,534	461,795	1,336,103	2,365,257	578,909	106,302	296,219	6,156	620,834	-
29,999	537,326	1,555,454	2,567,933	691,796	142,424	380,389	12,910	845,910	-
6,349	94,395	289,110	476,115	120,685	12,190	68,829	3,477	127,066	-
6,105	110,062	286,370	503,549	123,168	13,645	48,809	2,774	146,600	-
4,326	121,080	296,378	501,358	118,694	16,754	69,795	3,036	152,669	-
6,076	110,892	322,077	634,590	127,189	19,919	50,650	2,561	156,025	-
7,043	101,949	323,939	563,297	152,187	24,307	78,682	1,918	164,547	-
8,578	115,548	311,871	581,611	148,145	23,335	56,811	2,070	141,192	-
5,975	121,017	320,875	515,750	129,281	25,877	84,717	1,152	147,534	-
7,939	123,281	379,418	704,599	149,296	32,783	76,010	1,016	167,561	-
8,252	114,196	385,396	623,735	167,703	37,616	103,046	3,098	188,921	-
7,188	130,836	367,215	636,341	166,613	37,064	74,745	2,798	202,126	-
6,391	143,611	381,511	553,416	167,056	31,519	104,702	3,297	242,291	-
8,168	148,683	421,332	754,441	190,424	36,225	97,896	3,717	212,572	-
1,916	35,941	109,650	188,238	51,797	7,812	19,940	610	58,132	-
2,483	29,856	101,849	171,850	48,082	7,703	39,085	665	56,361	-
2,644	36,151	112,440	203,210	52,309	8,792	19,656	643	50,054	-
2,521	35,900	102,299	192,791	49,848	8,053	18,656	868	46,439	-
4,167	40,596	107,391	202,903	51,549	7,825	19,241	673	50,681	-
1,891	39,052	102,181	185,918	46,749	7,458	18,914	530	44,072	-
1,893	47,178	107,103	183,284	44,714	8,675	19,691	461	48,897	-
1,923	40,819	107,727	149,158	42,123	8,893	18,975	390	48,640	-
2,159	33,020	106,045	183,307	42,444	8,309	46,051	301	49,997	-
2,717	41,709	128,870	225,218	48,493	9,390	22,257	314	51,245	-
2,474	40,599	127,096	245,422	49,566	11,317	24,299	310	52,290	-
2,748	40,974	123,452	233,959	51,237	12,076	29,454	393	64,025	-
2,722	43,081	137,020	209,309	58,666	12,256	49,843	400	69,294	-
2,203	31,839	116,192	185,975	52,263	10,696	27,946	1,935	58,240	-
3,327	39,276	132,184	228,451	56,774	14,664	25,257	763	61,387	-
2,486	42,910	126,632	219,298	56,393	13,307	24,222	884	61,698	-
3,083	42,581	117,336	211,786	57,918	13,025	24,635	950	76,430	-
1,619	45,345	123,247	205,257	52,302	10,732	25,888	964	63,998	-
1,790	57,228	126,571	205,816	53,070	11,271	25,731	950	78,972	-
1,704	44,439	122,819	155,554	53,629	9,927	27,719	958	83,195	-
2,897	41,944	132,121	192,046	60,357	10,321	51,252	1,389	80,124	-
2,320	47,057	140,725	244,785	61,573	11,529	28,583	819	66,440	-
2,707	45,844	138,351	249,205	60,706	11,667	30,571	811	69,851	-
3,141	55,782	142,256	260,451	68,145	13,029	38,742	2,087	76,281	-

## 2) 전문물 거래액

구 분	계	컴퓨터 및 주변기기	소프트웨어	가전·전자 ·통신기기	서 적	음반·비디 오·악기	여행 및 예약서비스	아 동· 유아용품	음·식 료품
2001	1,087,352	339,511	20,580	154,395	145,996	32,396	122,732	28,887	9,545
2002	1,640,751	232,467	24,262	217,325	249,535	55,042	238,724	36,262	18,532
2003	1,946,692	230,120	24,221	205,970	266,341	57,062	344,636	41,690	29,557
2004	2,147,418	223,395	20,857	168,318	252,273	44,907	542,597	57,890	54,730
2005	3,260,563	316,871	17,903	190,210	350,490	46,894	1,344,816	73,309	88,208
2006	3,888,917	374,062	18,514	165,805	446,541	43,935	1,684,439	74,439	136,672
2007	4,643,824	421,767	18,197	163,324	534,456	49,904	2,013,958	74,554	233,431
2008 <sup>P</sup>	5,181,314	429,264	21,516	95,386	585,666	56,824	2,301,988	68,236	335,611
2006. 1/4	906,271	99,585	4,764	45,190	121,399	11,157	349,787	18,499	32,083
2/4	931,006	88,278	4,492	41,616	96,275	10,695	402,426	19,085	30,022
3/4	1,033,993	91,628	4,552	38,178	119,885	10,274	490,872	17,515	33,671
4/4	1,017,647	94,571	4,707	40,820	108,982	11,809	441,355	19,340	40,896
2007. 1/4	1,096,414	113,199	4,747	42,487	143,626	11,755	439,365	18,378	50,351
2/4	1,045,277	102,363	4,696	40,977	113,216	12,211	430,311	18,157	48,913
3/4	1,246,084	100,581	4,607	40,697	140,467	11,697	609,647	16,685	60,236
4/4	1,256,049	105,624	4,146	39,163	137,147	14,242	534,635	21,335	73,931
2008. 1/4	1,304,876	113,154	5,741	27,664	164,126	13,494	560,122	20,244	74,896
2/4	1,272,723	102,159	5,174	23,777	125,890	13,115	582,320	16,982	80,893
3/4	1,354,046	99,628	4,579	21,380	151,127	14,790	655,590	15,823	87,580
4/4 <sup>P</sup>	1,249,669	114,324	6,022	22,565	144,523	15,425	503,956	15,186	92,242
2007. 1	390,818	38,349	1,599	13,615	48,372	4,035	172,795	6,525	17,766
2	352,206	35,453	1,407	13,306	42,903	3,639	144,040	5,798	16,511
3	353,390	39,397	1,742	15,565	52,350	4,080	122,530	6,055	16,075
4	336,625	34,362	1,457	13,957	39,569	3,900	129,155	6,393	15,262
5	356,944	34,023	1,565	13,957	37,750	3,858	146,910	5,992	17,962
6	351,709	33,979	1,674	13,063	35,897	4,453	154,246	5,773	15,689
7	419,221	34,859	1,472	15,468	51,605	3,873	205,811	5,615	17,593
8	438,115	36,093	1,596	13,428	46,740	3,849	228,368	5,436	19,330
9	388,748	29,629	1,539	11,801	42,122	3,975	175,468	5,634	23,313
10	389,314	35,518	1,547	13,981	44,860	4,544	157,346	6,919	20,152
11	407,534	34,872	1,166	12,956	41,706	4,747	167,272	7,308	30,127
12	459,200	35,234	1,432	12,227	50,581	4,950	210,017	7,107	23,651
2008. 1	461,153	38,381	1,596	9,156	56,005	4,744	207,564	7,241	25,797
2	416,710	36,899	2,060	8,949	46,558	4,233	183,986	6,493	24,236
3	427,013	37,874	2,085	9,559	61,563	4,517	168,572	6,510	24,863
4	415,444	36,339	1,936	8,170	44,452	4,449	178,751	5,918	27,331
5	438,171	33,045	1,537	8,135	41,324	4,242	206,017	5,550	28,676
6	419,108	32,775	1,702	7,472	40,115	4,424	197,552	5,515	24,885
7	481,561	35,759	1,569	7,669	54,893	4,963	240,565	5,661	27,052
8	457,333	31,900	1,483	6,958	47,259	4,492	237,641	5,070	27,922
9	415,152	31,968	1,527	6,754	48,975	5,335	177,384	5,092	32,606
10	411,986	34,999	1,779	8,809	43,537	4,975	169,265	5,043	32,832
11	395,462	37,091	1,838	6,527	44,495	4,961	159,084	4,753	27,945
12 <sup>P</sup>	442,221	42,234	2,405	7,229	56,491	5,488	175,608	5,390	31,465

(단위 : 백만원)

꽃	스포츠· 레저용품	생활· 자동차용품	의류·패션 및 관련상품	화장품	사무· 문구	농수산물	각종 서비스	기 타	분류 불명
9,289	14,631	16,231	30,912	20,527	18,733	48,059	6,429	68,242	256
11,892	28,920	31,874	67,268	111,397	29,392	82,930	35,197	169,733	-
18,895	43,309	46,960	115,000	204,698	32,760	19,418	44,516	221,539	-
19,915	51,025	51,218	156,217	199,352	43,810	30,257	50,986	179,671	-
16,725	55,495	68,391	195,005	214,681	61,471	53,587	51,303	115,203	-
19,592	65,365	106,458	256,046	209,371	68,311	74,346	62,879	82,141	-
21,962	74,102	149,353	348,733	213,878	74,712	96,839	63,819	90,835	-
20,588	76,808	154,293	427,658	225,671	119,804	112,887	43,568	105,548	-
4,522	14,592	21,860	57,899	52,818	17,343	17,422	17,763	19,587	-
5,146	17,049	23,931	64,289	56,604	16,709	16,008	18,159	20,222	-
4,753	16,717	27,537	60,306	45,229	16,549	21,172	13,988	21,168	-
5,171	17,007	33,130	73,552	54,720	17,710	19,744	12,969	21,164	-
5,251	16,072	37,455	76,738	51,973	20,105	22,698	19,685	22,529	-
5,924	18,576	36,299	84,229	52,818	17,384	21,095	17,648	20,460	-
4,801	19,438	34,980	75,498	47,341	17,111	25,816	13,862	22,620	-
5,986	20,016	40,619	112,268	61,746	20,113	27,230	12,624	25,226	-
5,724	17,612	42,948	102,202	59,048	28,617	29,104	12,263	27,917	-
5,857	18,739	39,668	106,504	61,571	28,916	26,820	10,097	24,243	-
4,149	20,054	36,080	97,936	50,383	30,738	27,179	10,746	26,283	-
4,858	20,403	35,597	121,016	54,669	31,532	29,784	10,462	27,105	-
1,641	5,297	12,414	24,525	17,293	6,767	6,933	5,902	6,991	-
1,543	4,941	11,804	23,777	16,458	7,162	8,977	6,298	8,188	-
2,067	5,834	13,237	28,436	18,223	6,176	6,788	7,485	7,350	-
1,724	6,045	12,636	28,911	17,742	5,715	6,514	6,052	7,231	-
2,540	6,129	12,074	28,490	19,269	5,813	7,144	6,365	7,105	-
1,659	6,403	11,590	26,829	15,807	5,857	7,437	5,231	6,123	-
1,571	6,829	11,525	24,199	15,209	5,702	6,566	4,776	6,549	-
1,517	6,517	11,494	22,806	15,344	5,914	7,578	5,124	6,981	-
1,714	6,092	11,961	28,494	16,788	5,494	11,672	3,962	9,091	-
1,910	7,404	13,928	34,088	18,659	6,701	8,722	4,239	8,795	-
1,964	6,628	13,261	38,827	19,284	6,555	8,757	4,071	8,034	-
2,112	5,984	13,430	39,353	23,803	6,857	9,751	4,314	8,397	-
1,836	6,048	15,098	32,317	19,431	9,750	11,962	4,621	9,606	-
1,598	5,344	14,002	33,043	19,414	9,127	8,307	3,960	8,501	-
2,290	6,220	13,848	36,842	20,203	9,740	8,835	3,682	9,810	-
1,806	6,372	13,052	36,715	19,765	9,572	8,918	3,130	8,768	-
2,537	6,116	12,968	35,138	22,862	9,760	8,561	3,562	8,141	-
1,514	6,251	13,647	34,651	18,943	9,584	9,341	3,405	7,334	-
1,316	6,997	13,797	33,757	16,454	11,037	9,024	3,377	7,671	-
1,233	6,321	10,819	28,287	17,990	9,861	7,843	3,981	8,273	-
1,601	6,736	11,464	35,892	15,939	9,840	10,312	3,388	10,339	-
1,597	6,891	12,775	39,267	16,790	10,787	9,903	3,315	9,423	-
1,578	6,529	11,520	40,987	17,110	9,622	9,783	3,305	8,332	-
1,683	6,984	11,302	40,763	20,768	11,123	10,098	3,842	9,350	-

## 7-2. 운영형태별

### 1) online몰 거래액

구 분	계	컴퓨터 및 주변기기	소프트웨어	가전·전자·통신기기	서 적	음반·비디오·악기	여행 및 예약서비스	아 동· 유아용품	음·식 료품
2001	1,390,662	432,888	33,032	316,078	94,757	19,806	16,799	25,984	22,256
2002	1,973,686	419,604	34,613	391,587	173,573	33,935	36,362	47,513	45,012
2003	2,401,107	352,383	36,829	479,161	177,264	41,226	24,652	73,077	42,054
2004	3,824,930	484,309	51,268	783,646	253,740	57,171	238,954	160,377	83,209
2005	5,913,345	575,164	88,835	1,108,871	357,082	70,431	269,597	305,146	157,741
2006	8,285,365	758,557	79,353	1,327,528	461,071	56,557	465,648	545,441	216,932
2007	10,006,876	1,013,422	102,922	1,634,441	554,201	72,262	521,504	761,297	228,067
2008 <sup>P</sup>	12,061,352	1,234,515	103,240	1,834,959	670,339	83,467	872,752	909,572	345,123
2006. 1/4	1,895,636	186,539	22,045	310,716	124,723	14,117	86,267	114,646	44,327
2/4	1,974,486	173,802	19,626	322,701	97,592	13,921	104,173	134,560	49,175
3/4	2,131,624	196,505	18,954	322,340	124,899	13,693	148,819	134,697	78,740
4/4	2,283,619	201,711	18,728	371,771	113,857	14,826	126,390	161,538	44,689
2007. 1/4	2,420,253	263,346	26,682	389,891	142,390	16,620	133,570	165,772	59,038
2/4	2,357,967	224,312	23,664	399,843	117,322	17,186	122,446	185,379	48,200
3/4	2,385,214	248,470	25,460	394,141	144,376	17,411	134,883	181,447	57,158
4/4	2,843,442	277,295	27,117	450,567	150,115	21,045	130,606	228,699	63,671
2008. 1/4	2,881,700	307,080	29,370	425,733	180,643	21,975	168,227	220,014	76,919
2/4	2,892,567	271,910	24,713	426,560	147,659	18,641	224,694	235,424	73,152
3/4	3,011,351	304,330	22,861	475,383	171,905	20,800	257,693	215,926	104,829
4/4 <sup>P</sup>	3,275,734	351,195	26,296	507,283	170,132	22,051	222,139	238,208	90,224
2007. 1	811,298	87,511	9,033	130,548	49,753	5,595	48,671	54,844	18,237
2	754,248	81,010	8,140	115,290	43,422	5,084	44,937	50,740	24,020
3	854,708	94,825	9,508	144,053	49,214	5,940	39,962	60,188	16,780
4	783,528	81,070	7,780	130,130	40,249	5,670	39,400	60,594	14,816
5	814,322	76,305	7,935	136,573	39,585	5,672	40,311	66,163	17,586
6	760,117	66,937	7,949	133,140	37,487	5,844	42,735	58,623	15,798
7	822,971	81,154	8,492	142,744	52,255	5,902	50,412	60,357	14,918
8	777,004	89,257	9,115	135,100	48,779	5,854	48,747	56,535	16,039
9	785,238	78,059	7,852	116,296	43,342	5,655	35,724	64,554	26,201
10	916,946	93,449	9,220	144,092	46,247	6,280	36,091	75,613	22,646
11	950,480	95,375	8,732	155,176	44,650	6,790	40,883	75,771	19,783
12	976,016	88,471	9,165	151,299	59,218	7,975	53,632	77,316	21,242
2008. 1	988,005	102,876	9,486	144,041	62,581	7,977	54,664	75,910	29,509
2	878,870	94,997	9,404	131,655	52,901	6,347	57,686	64,738	23,891
3	1,014,825	109,207	10,480	150,037	65,161	7,651	55,877	79,366	23,519
4	960,459	87,704	8,927	140,886	51,339	6,983	71,028	77,942	22,694
5	977,517	88,771	8,291	142,600	48,929	5,767	76,364	79,316	24,701
6	954,591	95,436	7,495	143,073	47,391	5,891	77,303	78,166	25,757
7	1,075,457	103,009	7,537	179,507	62,391	6,628	104,417	78,016	27,462
8	949,202	97,041	7,498	151,350	55,475	6,944	85,794	65,826	32,671
9	986,691	104,280	7,826	144,527	54,038	7,228	67,481	72,084	44,696
10	1,048,688	113,442	8,482	160,697	50,760	6,514	67,846	73,968	32,504
11	1,064,433	109,600	8,542	167,126	51,991	7,104	73,864	78,553	27,069
12 <sup>P</sup>	1,162,613	128,153	9,271	179,460	67,381	8,434	80,428	85,687	30,652

(단위 : 백만원)

꽃	스포츠· 레저용품	생활· 자동차용품	의류·패션 및 관련상품	화장품	사무· 문구	농수산물	각종 서비스	기 타	분류 불명
7,126	48,449	106,487	104,439	46,016	9,443	11,245	10,757	79,297	5,801
12,361	74,042	130,973	224,493	116,183	15,911	25,612	29,396	162,516	-
17,677	122,292	198,298	375,829	179,002	21,027	18,991	39,550	200,569	-
24,448	186,002	311,780	610,887	289,205	17,722	31,464	48,741	192,008	-
22,381	264,776	512,550	1,287,161	363,605	32,457	75,332	45,625	376,591	-
23,023	373,880	717,183	2,033,064	442,251	49,355	139,716	53,640	542,167	-
28,792	408,584	961,496	2,318,580	494,788	93,583	199,268	54,972	558,695	-
30,261	490,240	1,156,536	2,528,112	594,433	116,589	251,326	36,240	803,648	-
6,055	78,558	163,679	450,019	110,854	8,246	31,237	15,534	128,073	-
5,868	94,816	166,070	484,269	112,143	9,433	30,617	16,060	139,660	-
4,748	103,811	184,412	488,021	107,280	13,991	40,483	11,405	138,825	-
6,352	96,695	203,022	610,755	111,974	17,684	37,378	10,640	135,609	-
7,180	88,936	220,677	545,560	132,077	20,990	47,751	17,181	142,593	-
7,817	100,907	223,284	565,513	122,539	20,750	41,990	15,524	121,293	-
5,767	109,268	236,570	506,528	108,786	22,807	49,565	11,747	130,833	-
8,028	109,473	280,966	700,979	131,387	29,035	59,962	10,519	163,977	-
8,098	103,449	286,798	612,152	150,663	33,382	68,750	9,813	178,634	-
7,465	117,582	276,594	632,969	145,197	31,301	55,074	8,173	195,460	-
6,341	134,603	282,835	547,931	141,576	25,439	59,442	9,028	230,430	-
8,357	134,606	310,310	735,060	156,996	26,467	68,060	9,226	199,124	-
1,950	30,712	72,361	179,269	45,307	6,945	14,796	4,974	50,792	-
2,477	25,723	67,520	167,341	40,776	6,244	17,437	5,550	48,535	-
2,753	32,502	80,796	198,950	45,995	7,801	15,518	6,657	43,265	-
2,551	31,611	73,361	188,228	42,174	7,012	13,217	5,510	40,156	-
3,309	34,988	75,549	196,394	43,218	6,908	14,402	5,557	43,867	-
1,956	34,307	74,374	180,891	37,147	6,831	14,372	4,457	37,270	-
1,912	42,364	79,408	178,186	36,682	7,892	14,192	4,024	42,078	-
1,944	36,992	79,154	145,084	35,553	7,539	14,982	4,258	42,070	-
1,911	29,912	78,007	183,258	36,550	7,376	20,391	3,465	46,685	-
2,711	37,321	95,355	224,895	42,983	8,237	18,751	3,573	49,482	-
2,533	35,681	93,913	242,637	43,665	10,010	20,124	3,354	51,404	-
2,785	36,472	91,698	233,447	44,739	10,788	21,088	3,592	63,091	-
2,422	38,233	100,876	202,642	51,201	10,826	27,497	3,753	63,511	-
2,272	29,831	86,174	182,407	48,313	9,418	20,329	3,176	55,331	-
3,404	35,385	99,748	227,103	51,149	13,138	20,924	2,884	59,792	-
2,550	38,632	93,748	216,653	49,516	11,397	18,741	2,442	59,277	-
3,189	38,002	90,894	214,619	50,056	10,705	18,221	2,944	74,149	-
1,725	40,948	91,952	201,697	45,625	9,199	18,112	2,787	62,034	-
1,860	52,869	96,009	203,508	46,273	9,452	17,375	2,915	76,230	-
1,761	42,716	92,141	153,648	47,207	7,807	17,635	3,289	80,398	-
2,720	39,018	94,684	190,776	48,097	8,180	24,431	2,824	73,801	-
2,419	42,879	102,998	239,149	51,951	8,709	21,835	2,916	61,619	-
2,779	41,111	102,359	244,045	50,909	8,120	22,394	2,837	66,029	-
3,159	50,617	104,952	251,866	54,136	9,638	23,832	3,473	71,475	-

2) on/offline 병행몰 거래액

구 분	계	컴퓨터 및 주변기기	소프트웨어	가전·전자 ·통신기기	서 적	음반·비디 오·악기	여행 및 예약서비스	아 동· 유아용품	음·식 료품
2001	1,956,405	413,415	41,316	388,013	88,647	34,484	197,812	59,317	58,084
2002	4,056,191	457,693	41,217	722,567	122,026	54,119	334,282	87,297	164,610
2003	4,653,711	560,833	36,744	811,582	167,088	58,142	499,368	119,058	238,998
2004	3,943,175	424,985	18,091	658,114	120,579	46,148	512,638	111,363	287,957
2005	4,762,250	451,833	9,637	677,045	138,584	24,321	1,334,233	101,219	373,345
2006	5,174,229	502,048	6,580	683,366	166,604	24,125	1,552,861	106,823	408,223
2007	5,758,697	528,626	6,987	691,239	190,006	20,946	1,894,819	107,000	502,488
2008 <sup>P</sup>	6,084,164	401,977	8,939	630,941	204,821	27,935	1,984,679	117,125	664,168
2006. 1/4	1,251,979	135,591	1,969	151,305	44,172	6,577	342,624	27,222	112,755
2/4	1,258,291	117,202	1,709	178,655	36,205	6,237	363,448	28,948	105,623
3/4	1,322,439	125,262	1,555	176,676	44,287	5,502	435,222	24,988	90,414
4/4	1,341,521	123,993	1,348	176,730	41,940	5,810	411,567	25,665	99,432
2007. 1/4	1,407,875	152,552	1,581	181,870	55,232	5,408	408,934	25,797	109,070
2/4	1,356,519	135,791	1,687	183,712	42,357	4,723	401,260	26,966	116,043
3/4	1,500,753	122,537	1,519	168,650	46,134	4,771	570,325	24,165	130,876
4/4	1,493,550	117,746	2,199	157,007	46,282	6,044	514,300	30,071	146,499
2008. 1/4	1,554,312	123,508	2,438	161,920	55,950	6,555	515,592	30,538	152,152
2/4	1,470,958	103,508	2,299	160,265	46,761	6,088	484,745	28,181	161,585
3/4	1,554,841	87,410	1,648	155,143	49,704	6,704	553,334	25,651	175,530
4/4 <sup>P</sup>	1,504,053	87,551	2,553	153,613	52,406	8,588	431,008	32,755	174,900
2007. 1	494,415	51,891	569	59,163	18,186	2,120	162,134	9,118	36,541
2	470,696	47,732	494	59,279	17,131	1,544	133,741	8,005	37,292
3	442,763	52,929	518	63,428	19,915	1,744	113,059	8,675	35,237
4	431,655	46,332	499	58,747	14,879	1,509	119,653	9,185	34,724
5	474,520	45,860	634	63,305	14,169	1,617	139,057	9,427	44,693
6	450,344	43,599	554	61,660	13,309	1,596	142,550	8,353	36,626
7	499,448	44,664	516	61,192	17,149	1,585	189,837	7,906	38,514
8	516,786	43,248	513	58,500	15,424	1,569	213,160	8,333	41,696
9	484,519	34,625	490	48,958	13,562	1,617	167,328	7,926	50,667
10	463,238	38,849	584	48,792	15,143	1,927	151,793	9,927	44,873
11	498,338	39,104	707	57,676	14,693	1,951	161,230	10,060	55,489
12	531,974	39,793	908	50,539	16,447	2,167	201,277	10,084	46,138
2008. 1	574,124	42,167	967	55,523	18,676	2,248	196,450	11,278	54,516
2	484,539	40,032	787	51,269	15,700	2,080	164,360	9,635	47,342
3	495,649	41,309	684	55,128	21,574	2,227	154,782	9,625	50,294
4	484,190	37,002	849	54,010	14,659	2,020	148,025	9,090	55,562
5	501,198	33,880	749	52,814	18,565	2,328	173,705	10,314	54,232
6	485,570	32,626	702	53,441	13,537	1,740	163,015	8,777	51,791
7	533,691	31,818	667	56,487	17,733	2,138	203,672	8,647	54,194
8	504,650	29,619	518	48,798	15,059	1,826	198,089	7,777	55,017
9	516,500	25,973	464	49,859	16,912	2,740	151,572	9,228	66,320
10	496,139	28,421	454	51,145	14,944	2,750	146,814	10,145	61,364
11	474,977	28,428	649	50,167	16,684	2,609	133,551	10,053	54,940
12 <sup>P</sup>	532,938	30,703	1,451	52,301	20,779	3,229	150,643	12,557	58,596

(단위 : 백만원)

꽃	스포츠· 레저용품	생활· 자동차용품	의류·패션 및 관련상품	화장품	사무· 문구	농수산물	각종 서비스	기 타	분류 불명
14,744	39,343	125,017	71,441	34,124	35,854	90,112	58,686	196,051	9,943
20,238	125,235	579,079	312,910	161,352	45,688	281,851	49,826	496,203	-
18,630	166,463	619,297	354,105	287,039	44,565	275,515	48,555	348,955	-
12,976	135,064	508,213	322,916	225,423	54,217	248,809	30,623	225,058	-
18,299	130,875	543,666	295,939	223,563	73,659	209,327	24,167	132,539	-
19,425	127,915	583,210	338,594	256,857	81,464	172,714	21,088	122,334	-
22,704	127,314	523,960	395,410	297,998	87,432	193,790	15,004	152,974	-
20,326	123,894	553,211	467,479	323,034	145,639	241,950	20,238	147,810	-
4,816	30,429	147,290	83,995	62,649	21,287	55,014	5,706	18,579	-
5,383	32,295	144,231	83,569	67,630	20,921	34,201	4,873	27,162	-
4,331	33,986	139,503	73,643	56,644	19,311	50,483	5,619	35,012	-
4,895	31,204	152,186	97,387	69,934	19,944	33,016	4,890	41,580	-
5,114	29,084	140,717	94,475	72,083	23,422	53,629	4,422	44,484	-
6,685	33,218	124,887	100,328	78,424	19,969	35,916	4,194	40,358	-
5,010	31,188	119,285	84,720	67,836	20,180	60,968	3,267	39,321	-
5,896	33,824	139,071	115,887	79,655	23,860	43,277	3,121	28,810	-
5,878	28,359	141,546	113,785	76,088	32,851	63,400	5,548	38,204	-
5,580	31,993	130,289	109,876	82,987	34,679	46,491	4,722	30,909	-
4,199	29,062	134,756	103,420	75,863	36,818	72,439	5,015	38,144	-
4,668	34,480	146,619	140,397	88,097	41,291	59,620	4,953	40,553	-
1,607	10,526	49,703	33,494	23,783	7,634	12,078	1,538	14,331	-
1,548	9,074	46,133	28,285	23,764	8,622	30,625	1,413	16,014	-
1,959	9,484	44,881	32,696	24,537	7,166	10,926	1,471	14,139	-
1,694	10,334	41,574	33,474	25,417	6,756	11,954	1,410	13,515	-
3,398	11,736	43,916	34,999	27,599	6,730	11,982	1,480	13,919	-
1,594	11,148	39,397	31,855	25,409	6,484	11,980	1,304	12,925	-
1,552	11,644	39,220	29,297	23,240	6,486	12,066	1,213	13,368	-
1,495	10,344	40,066	26,880	21,914	7,268	11,571	1,256	13,550	-
1,962	9,200	39,999	28,543	22,682	6,427	37,331	798	12,403	-
1,916	11,792	47,443	34,410	24,169	7,853	12,228	980	10,559	-
1,905	11,546	46,444	41,612	25,185	7,861	12,931	1,027	8,920	-
2,074	10,486	45,184	39,866	30,301	8,146	18,118	1,115	9,332	-
2,136	10,896	51,242	38,984	26,896	11,180	34,308	1,268	15,389	-
1,529	7,352	44,020	36,611	23,364	10,405	15,924	2,719	11,410	-
2,213	10,111	46,284	38,190	25,828	11,266	13,168	1,561	11,405	-
1,741	10,650	45,936	39,360	26,643	11,482	14,398	1,572	11,189	-
2,431	10,695	39,411	32,305	30,724	12,080	14,975	1,568	10,422	-
1,407	10,648	44,942	38,211	25,620	11,117	17,117	1,582	9,298	-
1,246	11,356	44,359	36,065	23,252	12,855	17,380	1,412	10,412	-
1,176	8,044	41,496	30,193	24,412	11,981	17,927	1,650	11,070	-
1,778	9,662	48,901	37,162	28,200	11,982	37,133	1,953	16,662	-
1,497	11,068	50,502	44,903	26,412	13,608	16,651	1,218	14,244	-
1,506	11,262	47,512	46,146	26,907	13,169	17,960	1,279	12,154	-
1,665	12,149	48,606	49,348	34,777	14,514	25,008	2,457	14,156	-