

대학교연 통계 (기본)

KHEI Statistics

대학교연 통계 (기본) 7호

2013년 9월 2일

발행처 대학교육연구소

발행인 박거용

도서관 현황

※ 대상 대학

- 대상 대학 : 4년제 대학(일반대학, 교육대학, 산업대학, 각종학교, 대학원대학, 방송통신대학, 원격대학) 캠퍼스별 도서관, 전문대학 제외

※ 자료

- 1995년 : 교육부, 1996 대학도서관 정보화 현황, 1996
- 1998년 : 교육부, 1998 대학도서관 정보화 현황, 1998
- 2009~2012년 : 교육부, 대학도서관 통계분석 자료집, 각 연도.

1. 개관

- 대학 도서관은 학생과 교수의 교육 및 연구 활동 과정에서 학술적 도구로써 사용되어지며, 개인의 지적발달과 교양교육 등에 크게 기여하는 대학의 심장이다. 따라서 대학 도서관의 도서와 열람실은 학생과 교수가 이용하는데 있어 양적으로나 질적으로 부족함이 없어야 하고, 이를 전문적으로 관리하고 통제·처리하는 시스템이 갖춰져야 한다.
- 현행 규정에 따르면, 대학도서관은 「대학설립운영규정」 제4조 제1항에 따라 교육

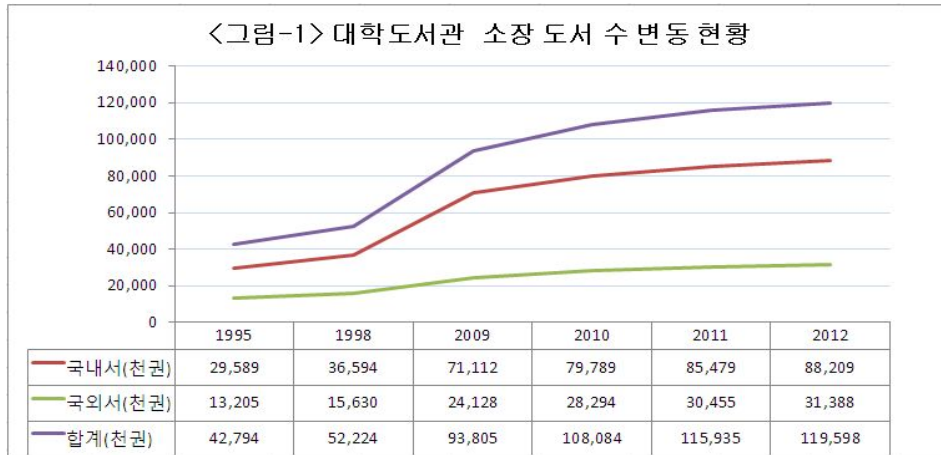
기본시설로 분류되고 있으며, 열람실, 정기간행물실, 참고도서열람실, 서고 및 사무실 등을 갖추어야 하며, 열람실에는 학생정원의 20% 이상을 수용할 수 있는 좌석을 확보해야 한다.

- 그러나 「대학설립운영규정」에는 더 이상 도서관과 관련한 조항이 없다. 이에 따라 대학도서관의 시설 규모, 자료, 직원 배치 등은 대학 자율에 맡겨지고 있다.
- 그런데 종전의 「대학설치기준령」은 대학도서관에는 “총학생정원 1인당 30권 또는 학과당 5,000권 중 많은 수 이상의 도서와 매년 총학생정원 1인당 3권 이상을 추가한 도서를 구입하도록 하고, 학과별로 10종 이상(자연계열 학과는 15종 이상)의 전문분야 정기간행물을 비치”하도록 했다.
- 대학 자율화와 대학설립기준 완화라는 정부 방침에 따라 1996년 제정된 「대학설립운영규정」이 대학도서관의 법·제도적 여건을 더 후퇴시킨 것이다.
- 이처럼 미비한 법·제도로 인해 우리나라 대학도서관은 1995년과 비교해 크게 나아지지 않았다.

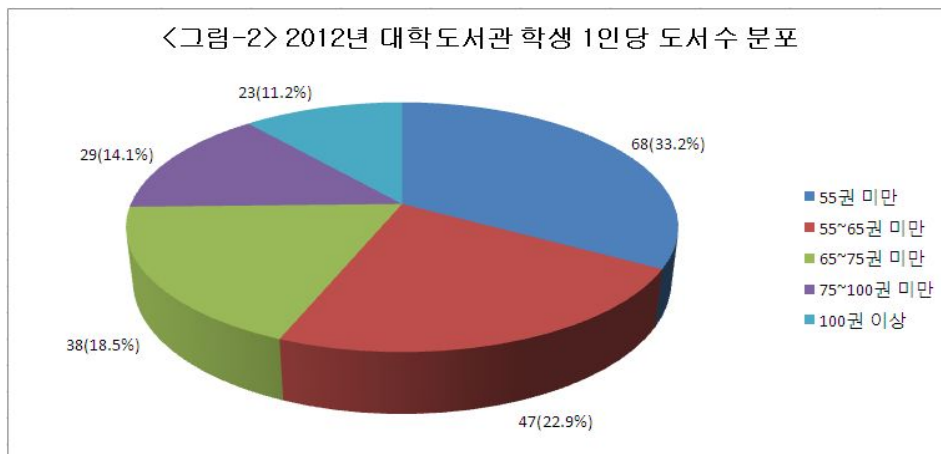
2. 도서관 장서 수

- 우리나라 대학도서관의 보유 장서는 표면적으로 보면, 1995년 4,279만 권에서 2012년 1억1,960만 권으로 2.8배가량 증가했다.(〈그림-1〉참조)
- 그러나 이러한 증가에도 불구하고, 2012년 현재 학생 1인당 도서 수 분포를 보면,

55권 미만인 대학도서관이 33.2%나 된다. 3개 대학도서관 가운데 한 곳은 학생 1인당 55권 미만이라는 의미다.

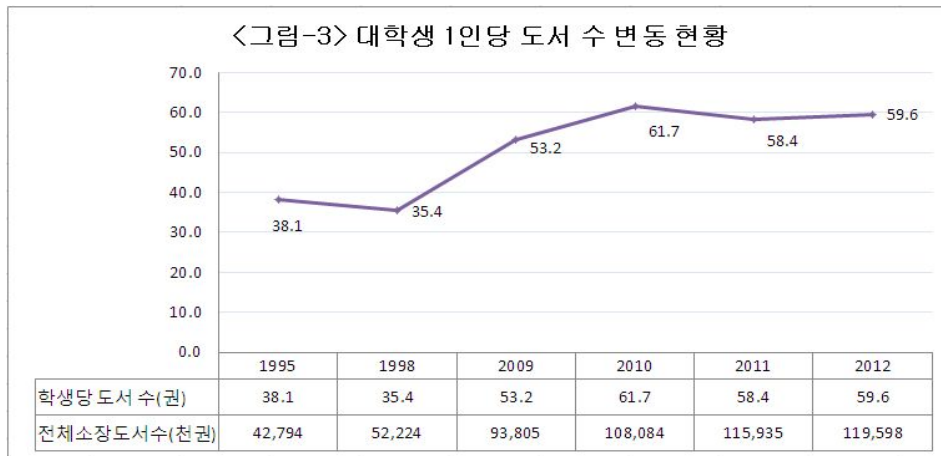


- 이런 현실을 반영하듯, 학생 1인당 도서가 100권 이상인 대학도서관은 전체의 11.2%인 23곳에 불과하다. 범주를 넓혀 학생 1인당 도서가 75권 이상인 대학도서관도 25.3%인 52곳에 불과하다.(< 그림-2 > 참조)



- 학생 1인당 도서 수 변동 현황을 살펴보면, 1995년부터 학생 1인당 도서 수는

38.1권에서 59.6권(2012년)으로 1.6배 증가하는데 그쳤다. 앞선 <그림-1>에서 전체 대학도서관의 보유 장서가 2.8배가량 증가했던 것에 비하면 학생 1인당 도서 수 증가는 절반 수준에 불과하다. 이는 대학도서관 장서가 1995년 이후 급격히 늘어난 학생 수만큼 확충되지 못했기 때문으로 풀이된다.(<그림-3> 참조)



- 우리나라 대학도서관의 장서 보유 현황이 얼마나 초라한지는 외국대학과의 비교에서 극명하게 드러난다. 미국도서관협회(American Library Association)가 북미연구도서관협회(Association of Research Libraries) 자료를 바탕으로 조사한 바에 따르면, 2012년 우리나라 학생 수 1만5천명 이상 대학 38곳의 장서 수는 5천3백여만 권에 불과한데, 이 수치는 북미대학 상위 4곳의 장서 수를 합한 것보다 적다.
- 뿐만 아니라 우리나라 장서수 보유 상위대학 순위인 서울대(452만권)와 경북대(295만권), 고려대(245만권), 연세대(207만권), 부산대(194만권), 성균관대(182만권) 등 6곳을 모두 합해도 북미대학 1위인 하버드대의 1천7백여만 권에 못 미친다.(<표-1> 참조)

〈 표1 〉 우리나라와 북미대학 도서관 장서 보유 상위 대학 현황

구 번	기관명	장서수(권)	대학명	장서수(권)
1	서울대 중앙도서관	4,521,912	Harvard University	16,832,952
2	경북대 도서관	2,948,031	University of Illinois-Urbana-Champaign	13,158,748
3	고려대 도서관	2,446,273	Yale University	12,787,962
4	연세대 학술정보원	2,074,701	University of California-Berkeley	11,545,418
5	부산대 도서관	1,941,047	Columbia University	11,189,036
6	성균관대 학술정보관	1,820,290	University of Michigan	10,778,736
7	계명대 동산도서관	1,732,301	University of Texas-Austin	9,990,941
8	영남대 도서관	1,668,399	University of Chicago	9,837,021
9	이화여대 도서관	1,609,102	University of California-Los Angeles	9,151,964
10	충남대 도서관	1,537,568	Indiana University	8,677,974
상위 10위 소계		22,299,624	상위 10위 소계	113,950,752
11	인하대 정석학술정보관	1,536,323	University of Wisconsin-Madison	8,421,198
12	대구대 도서관	1,496,159	Cornell University	8,173,778
13	전남대 도서관	1,453,482	Princeton University	7,226,744
14	전북대 중앙도서관	1,424,430	University of Washington	7,203,156
15	동국대 중앙도서관	1,384,955	University of Minnesota	7,111,311
16	경희대 도서관	1,357,478	University of North Carolina-Chapel Hill	7,012,787
17	원광대 도서관	1,314,695	University of Pennsylvania	6,438,305
18	중앙대 서울캠퍼스 도서관	1,275,107	Duke University	6,174,814
19	한양대 백남학술정보관	1,232,526	Ohio State University	6,161,657
20	경상대 중앙도서관	1,230,086	University of Pittsburgh	6,148,036
상위 20위 소계		36,004,865	상위 20위 소계	184,022,538
21	동아대 도서관	1,196,429	University of Arizona	5,998,148
22	홍익대 중앙도서관	1,152,859	University of Oklahoma	5,662,666
23	건국대 상허기념도서관	1,142,781	Michigan State University	5,609,761
24	조선대 도서관	1,127,515	University of Virginia	5,607,915
25	한국방송통신대 도서관	1,060,454	University of Iowa	5,490,825
26	공주대 도서관	1,039,226	Pennsylvania State University	5,441,121
27	충북대 도서관	1,037,279	New York University	5,382,424
28	부경대 도서관	1,014,693	Northwestern University	5,047,970

구 번	기관명	장서수(권)	대학명	장서수(권)
29	동의대 중앙도서관	1,003,201	University of Georgia	4,810,192
30	강원대 중앙도서관	1,001,810	Rutgers University	4,722,407
상위 30위 소계		46,781,112	상위 30위 소계	237,795,967
31	국민대 성곡도서관	999,170	University of Colorado	4,681,261
32	단국대 퇴계기념중앙도서관	971,929	Texas A&M University	4,577,498
33	울산대 도서관	925,079	Arizona State University	4,497,114
34	송실대 도서관	878,777	University of Florida	4,414,450
35	인천대 도서관	777,006	University of Cincinnati	4,379,445
36	가천대 중앙도서관	750,130	North Carolina State University	4,332,899
37	경남대 중앙도서관	729,116	Washington University-St. Louis	4,323,958
38	백석대 도서관(천안)	550,338	University of Kansas	4,318,644
합계		53,362,657	합계	273,321,236

주1) 우리나라 대학은 학생 수 1만5천명 이상 대학 기준

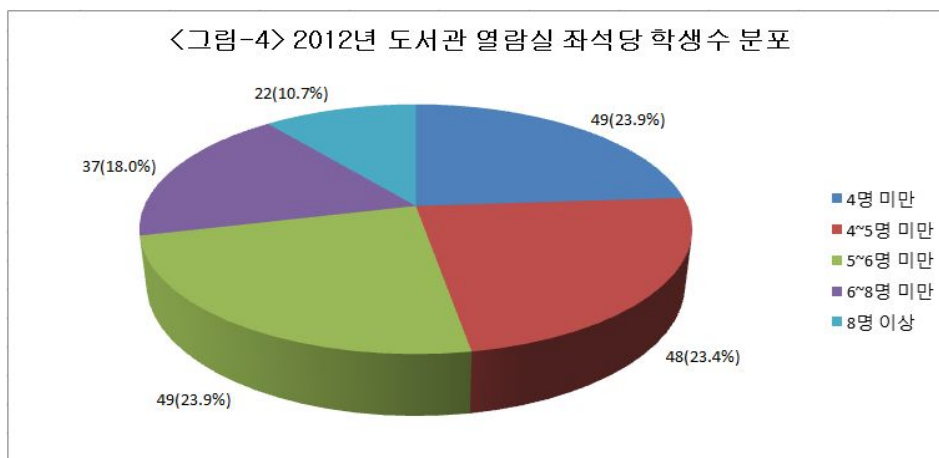
주2) 북미대학은 2009~2010년 기준으로 우리나라 기준 대학 수 38개와 맞춤

※ 자료 : 한국교육학술정보원, 학술정보통계시스템(<http://www.rinfo.kr/>)

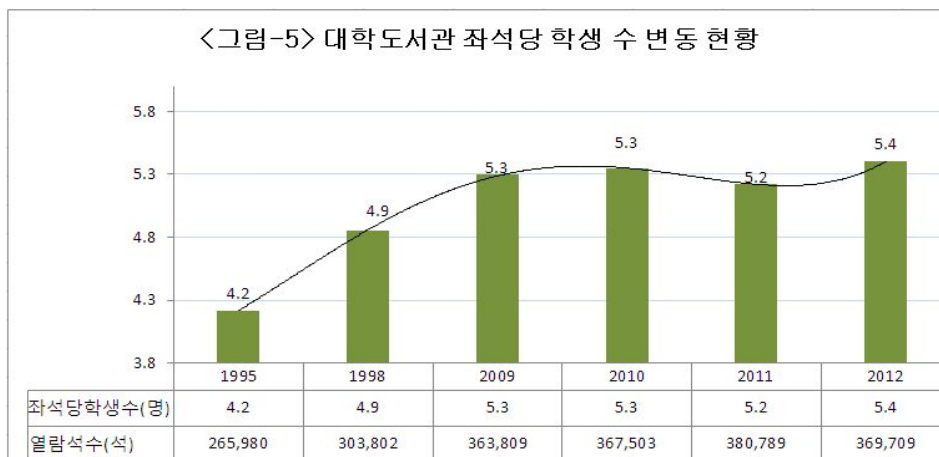
미국도서관협회(<http://www.ala.org/tools/libfactsheets/alalibraryfactsheet22>)

3. 도서관 열람실 좌석당 학생 수

- 비록 규모가 크지는 않지만, 학생 1인당 도서 수는 점차 증가하고 있다. 그러나 도서관을 이용할 학생들이 가장 먼저 찾게 될 열람실 좌석은 법적 기준조차 지키지 못하고 있는 것으로 나타났다.
- 앞서 언급했듯이 「대학설립운영규정」은 대학도서관 열람실 좌석은 학생정원의 20% 이상, 즉 좌석당 학생 수가 5명 이하여야 한다고 규정하고 있다. 그러나 2012년 도서관 열람실 좌석당 학생 수 분포를 보면, 이 규정을 지키고 있는 대학 도서관은 절반에 못미친 47.3%에 불과했다.



- 좌석당 학생 수가 5명 이상~6명 미만인 대학도서관이 전체 도서관의 1/4 수준인 23.9%에 이르렀고, 6명 이상~8명 미만도 18.0%, 심지어 좌석당 학생 수가 8명 이상인 대학도 10.7%나 됐다.(< 그림-4 > 참조)

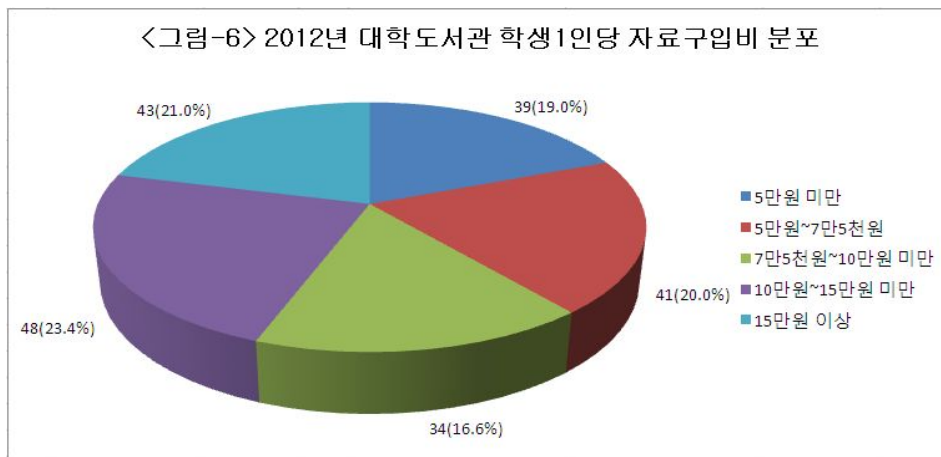


- 문제는 1995년과 비해 좌석당 학생 수가 점차 늘어나고 있다는 점이다. 1995년은 전체 학생 수 112만 명에 도서관 열람실 좌석은 26만6천여석으로 좌석당 학생 수가 4.2명에 불과했으나 이후 점차 증가해 2009년 5.3명(전체 학생 수 193만 명)에 이른 후 2012년에는 오히려 5.4명(전체 학생 수 201만 명)으로 늘어났다. 이는 학

생 수 증가만큼 도서관 열람실 좌석이 확충되지 않았음을 보여준다.(〈그림-5〉 참조)

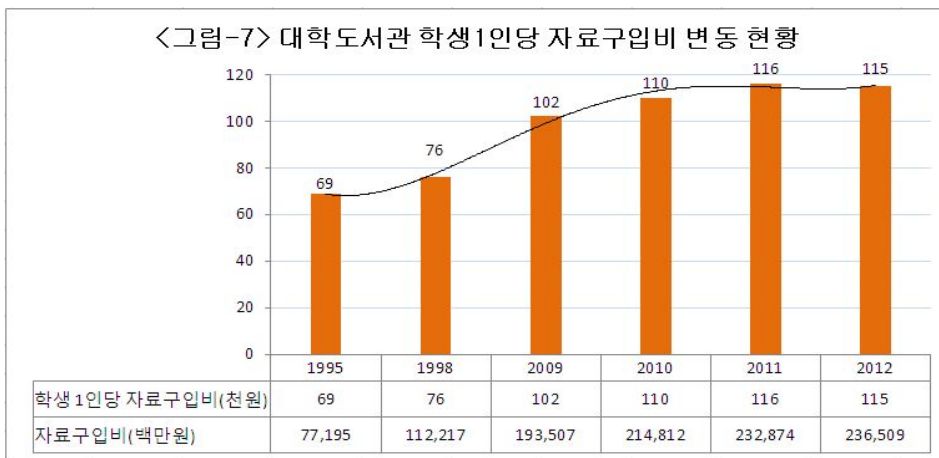
4. 학생 1인당 자료구입비

- 대학도서관에 장서가 부족한 핵심 이유는 대학들이 관련 예산을 적극적으로 지출하지 않기 때문이다. 대학들이 도서관에 비치하기 위해 구입해야 하는 자료에는 단행본과 연속간행물, 비도서자료, 전자자료 등이 있다. 자료구입비를 얼마나 지출하느냐에 따라 대학들의 도서관 활성화 의지를 엿볼 수 있다.
- 대형서점들이 언론에 밝힌 인문·사회계열 전공 서적 값은 대체적으로 3만~4만원이고, 자연·공학 계열 서적은 4만~5만원대인데 비싼 경우 6만~7만원대에 이른다.



- 그러나 2012년 대학들의 학생 1인당 자료구입비 현황을 살펴본 결과, 연간 학생 1인당 도서관 자료구입비로 15만원 이상 지출한 대학은 21.0%에 불과했다. 반면,

절반이 넘는 55.6%가 10만원도 채 지출하지 않았다. 특히 도서관 5곳 중 1곳에 이르는 19.0%는 5만원 미만밖에 지출하지 않았다. 대학이 구입해서 비치해야 할 도서관 자료에 단행본과 연속간행물, 비도서자료, 전자자료 등이 포함된 점을 감안하면 이들 대학은 최소한 전공 1권 가격 정도만 지출하고 일부 대학은 이마저도 구입하지 않은 셈이 된다.(〈그림-6〉 참조)



- 더 큰 문제는 대학들이 도서관 투자에 적극적이지 않은 것이 비단 근래의 문제만은 아니라는 점이다. 1995년 학생 1인당 도서 관련 자료구입비는 6만9천원이었으나 2012년 현재 11만5천원으로 1995년에 비해 2배도 채 인상되지 않았다. 대학들이 도서관 투자에 얼마나 인색했는지 단적으로 보여주는 사례다.(〈그림-7〉 참조)
- 특히 사립 일반대 연간 평균 등록금이 1995년 328만원에서 2012년 739만원으로 2배 이상 인상된 점을 감안하면 대학들의 인색한 도서관 투자 실태는 도대체 등록금을 왜 인상하는지에 대한 근본적인 의문마저 들게 한다.
- 대학도서관 운영 실태가 이처럼 부실한 것은 무엇보다 법·제도적 장치 미비에서 찾아야 한다. 앞서 언급했듯이 대학도서관 관련 규정은 대통령령인 「대학설립운

영규정」에 시설 종류와 열람석 기준만 간단히 언급되어 있다.

- 반면 공공도서관에 적용되는 「도서관법시행령」과 초·중·등학교에 적용되는 「학교도서관진흥법시행령」 등에는 시설기준 외에도 장서기준, 직원 배치기준 등이 규정되어 있다.
- 따라서 대학도서관을 활성화하기 위해서는 법·제도적 근거를 마련하는 것이 시급하다. 지난 18대 국회에서 논의되다 회기 만료로 자동 폐기된 「대학도서관진흥법」을 다시 추진해 이러한 문제를 해결하든가 이게 어렵다면 「대학설립운영규정」이라도 개정해 관련 조항을 반드시 규정해야 한다.

〈표2〉 2012년 일반대학 도서관별 주요지표 현황

기관명	재학생 1인당 도서수	전임교원 1인당 학술지 종수 (인쇄+전자)	재학생 1인당 연간증가 도서수	재학생 1인당 대출 도서수	재학생 1인당 연간자료 구입비	재학생 1천명 당 사서수	열람석 1석당 재학생 수
가야대 김해도서관	46.6	3.3	1.3	1.8	32,244	1.1	4.5
가천대 도서관	42	20.4	1.8	4.5	73,575	0.8	6.5
가톨릭대 성신교정도서관	749.1	16.7	22.9	58.7	411,778	15.7	1
가톨릭대 성심교정도서관	62.6	147.1	3.1	23.3	163,453	1.2	4.1
가톨릭대 성의교정도서관	78.2	15.9	2.2	4.6	942,883	3.5	2.3
감리교신학대 도서관	75.7	219.8	3.3	32.3	88,959	1.9	4.2
강남대 도서관	67.5	68.9	1.5	4.1	123,683	0.8	8.4
강릉원주대 도서관 원주분관	57.9	4.7	7.9	6.3	119,269	1.8	4.3
강릉원주대 중앙도서관	82.8	36.9	3.9	8.6	130,041	1.9	4.4
강원대 삼척캠퍼스 도서관	52.1	34.7	2.7	5.2	84,898	0.9	5.1
강원대 중앙도서관	56.9	45.9	2.8	9	177,960	1.4	8.4
건국대 상허기념도서관	54.4	88.8	2.3	24.2	130,935	1.8	5.3
건국대 중원도서관	55.6	17.6	2.8	12.5	119,854	1	7.3
건동대 도서관	52.4	7.8	0	0.3	0	0	13.1

도서관 현황

기관명	재학생 1인당 도서수	전임교원 1인당 학술지 종수 (인쇄+전자)	재학생 1인당 연간증가 도서수	재학생 1인당 대출 도서수	재학생 1인당 연간자료 구입비	재학생 1천명 당 사서수	열람석 1석당 재학생 수
건양대 관저캠퍼스 도서관	11.9	0.8	1	6.4	55,366	0.5	4.3
건양대 도서관	50.2	52.1	2	14.9		0.6	4.2
경기대 금화도서관	123.8	6.8	5.6	16.5	98,700	4	4.9
경기대 중앙도서관	51.1	30.9	3.2	12.3		1.5	7.8
경남과학기술대 도서관	38.7	40.4	2.4	6.9	76,024	1.2	8.3
경남대 중앙도서관	48.5	209.9	1.9	6.4	65,864	0.5	8.9
경동대 도서관	38.5	3.3	1.5	0.9	8,286	0.3	5.6
경북대 도서관	95.2	36.8	3.5	15.7	161,085	1.7	6
경북외대 도서관	59.6	8.2	2.1	2.2	11,631	2.5	2.5
경상대 중앙도서관	70.5	17.3	2.9	10.3	141,732	1.5	5.1
경성대 중앙도서관	55.8	30.5	2.4	9.2	99,716	0.9	8.2
경운대 벽강중앙도서관	39.4	11.6	1.6	1.7	24,258	0.5	4
경일대 도서관	53.2	15.7	1.9	8.4	39,963	1.3	5.1
경주대 학술정보원	109.5	1.7	2.7	2.3	71,915	0.5	6.1
경희대 도서관	73.2	61.1	3.2	19.4	222,477	1.5	4.6
계명대 도서관	70.2	21.9	3	9.3	138,421	1.1	5
고려대 도서관	82.2	44.5	3.4	25.7	248,675	1.8	3.4
고려대 세종캠퍼스 학술정보원	58.2	7.6	2.4	12	81,280	1.5	4.2
고신대 도서관	70.9	39.7	2.1	9.4	64,654	1.7	3.2
공주대 도서관	61.2	68.2	2.7	9.5	75,951	1.1	5.5
관동대 도서관	60.6	64.2	1.4	4.6	69,850	0.6	7.1
광신대 도서관	121.9	4.6	7.1	2.7	14,530	1	2.8
광운대 도서관	55.6	37.8	2.3	11.2	126,301	1.1	7
광주가톨릭대 도서관	2,058.8	161.9	38.3	79.7	733,331	18.3	0.6
광주대 도서관	62.5	23.2	1.1	2.7	27,094	1	3.6
광주여대 도서관	48.5	16.4	3.5	6.2	39,946	0.5	4
국민대 성곡도서관	55.5	41	2.5	11.9	157,535	1.2	6.6
군산대 도서관	67.6	24.2	2.8	8.6	101,077	1.4	4.7
그리스도대 도서관	49.7	218.4	3.2	6.2	54,531	1.1	11

도서관 현황

기관명	재학생 1인당 도서수	전임교원 1인당 학술지 종수 (인쇄+전자)	재학생 1인당 연간증가 도서수	재학생 1인당 대출 도서수	재학생 1인당 연간자료 구입비	재학생 1천명 당 사서수	열람석 1석당 재학생 수
극동대 도서관	30.8	0.4	7.9	3.6	152,576	0	35.9
금강대 도서관	221.5	88.6	11.4	40.9	139,365	4.7	0.7
금오공과대 도서관	45.7	37.7	2.7	10.6	117,075	0.8	4.5
김천대 도서관	28.5	12.6	1.7	4.4	22,324	0.4	3.3
꽃동네대 도서관	69.1	2.6	4.2	11.1	178,680	1.7	2.2
나사렛대 학술정보관	44.6	19.8	1.5	23.4	51,774	1	8.8
남부대 도서관	13.8	0.9	0.9	1.6	21,724	0.6	6.5
남서울대 도서관	62.9	27.1	1.5	9.7	65,419	0.6	6
단국대 율곡기념도서관	60.5	16.3	1.8	7.9	128,234	1.1	5.1
단국대 퇴계기념중앙도서관	64.7	28.9	2.5	12.9	111,170	1.3	4.8
대구가톨릭대 도서관	76.3	31.5	3.3	13.2	116,802	1.5	7.2
대구대 도서관	70.3	24.3	2	9.1	89,986	1.1	6.8
대구예술대 학술정보관	62.2	1.2	2.2	3.9	22,023	0	26
대구외대 중앙전자도서관	66.9	4.1	6.3	4.7	38,479	2.6	2.3
대구한의대 학술정보관	69.7	30.3	2	12.7	56,746	1.6	5.3
대신대 도서관(경북, 경산)	149.8	6.9	7.3	13.4	68,792	3.1	2.6
대전가톨릭대 도서관	661.2	30.4	19.5	50.6	421,134	16.5	0.4
대전대 자산도서관	46.4	36.3	1.9	7.5	76,307	1.2	5.6
대전신학대 학술정보관	226	14.7	9.5	12.7	177,941	3.7	1.1
대전대 도서관	65.1	30.6	3.2	8.4	52,150	0.8	6.1
덕성여대 도서관	94.2	177.1	3	18.4	127,791	1.8	3.5
동국대 경주도서관	73.2	31	3.8	23.1	111,034	1.3	5.7
동국대 중앙도서관	78.7	33.7	2.1	13.8	118,830	1	5.2
동덕여대 춘강학술정보관	57.4	62	2.5	11.4	132,134	1.7	7.7
동명대 중앙도서관	36.6	18.9	2	5.5	50,854	0.5	4.7
동서대 도서관	40.3	27.3	1.8	5.5	48,873	0.8	3.4
동신대 중앙도서관	79.4	26.7	1.5	5.1	50,981	0.4	4.8
동아대 도서관	50.9	15.4	1.6	9.5	124,600	1.4	5.6
동양대 중앙도서관	66.9	32.9	1.5	6	32,062	1.5	7.4
동의대 중앙도서관	54.9	26	1.5	7.6	71,453	1.2	4.7

도서관 현황

기관명	재학생 1인당 도서수	전임교원 1인당 학술지 종수 (인쇄+전자)	재학생 1인당 연간증가 도서수	재학생 1인당 대출 도서수	재학생 1인당 연간자료 구입비	재학생 1천명 당 사서수	열람석 1석당 재학생 수
루터대 도서관	63.8	3.3	1.9	6	53,017	1.9	4.9
명지대 서울캠퍼스 도서관	71.4	254.2	3	19.3	246,701	1.5	4.7
명지대 용인캠퍼스 도서관	52.2	1.9	1.7	9.7	71,242	0.7	3.3
목원대 도서관	44.8	80.5	2	7.2	72,742	0.8	7.4
목포가톨릭대 도서관	59.8	162.6	4.8	4.2	69,444	1.8	1.3
목포대 도서관	63.2	1.4	3	6.7	69,130	1.1	6.7
목포해양대 도서관	64.2	55.9	2.2	2.6	50,129	1.9	4.7
배재대 학술정보처	41	47.8	2	7.4	81,876	1	4.4
백석대 백석학술정보관	41.6	11.2	1.1	8	61,089	0.9	11.8
부경대 도서관	51.1	25.7	5.7	12.9	110,096	1	4.4
부산가톨릭대 도서관	61.6	42.5	4.7	9.4	62,586	0.9	4.7
부산대 도서관	64.5	20.4	3.4	14.6	203,425	1.5	4.2
부산외국어대 도서관	69.4	88.8	1.8	8.9	49,061	1.1	6.5
부산장신대 도서관	105.9	185.3	3.9	12.9	93,347	2.1	2.5
삼육대 중앙도서관	60.5	54.3	2.9	8	101,739	1.2	4.7
상명대 서울캠퍼스 도서관	61.7	49.4	5.3	9.2	146,383	1.5	6.3
상명대 천안캠퍼스 도서관	87.3	69.4	5.4	9.1	170,780	1.9	5.4
상지대 학술정보원	60.8	43.1	1.9	7	81,132	1.2	6.1
서강대 로올라도서관	94.6	90.3	4.3	22.1	239,977	2.1	4.4
서경대 학술정보관	51.5	28.7	4.7	11.1	98,178	0.6	4.4
서남대 도서관	25.2	8.8	0.2	0.8	4,394	0.1	3
서울과학기술대 도서관	42.8	46.7	1.8	9.7	110,151	0.8	6.5
서울기독대 학술정보관	51.3	88.7	4.2	3.4	95,372	1	7.6
서울대 중앙도서관	161.6	35	3.4	32.4	286,878	3.8	4.4
서울시립대 도서관	78.9	37.1	2.9	16.1	170,038	2.4	4.5
서울신학대 도서관	79	3	2.3	14.4	79,817	0.9	7.3
서울여대 도서관	77.7	190.3	3.2	19.8	138,924	1.6	5.7
서울장신대 도서관	91.3	11.4	6.6	4.5	217,790	0	3
서원대 학술정보원	77.7	22.9	2.2	11.8	51,424	1	5.3
선문대 중앙도서관	50.6	27.1	1.7	7.2	81,179	0.6	6.1

도서관 현황

기관명	재학생 1인당 도서수	전임교원 1인당 학술지 종수 (인쇄+전자)	재학생 1인당 연간증가 도서수	재학생 1인당 대출 도서수	재학생 1인당 연간자료 구입비	재학생 1천명 당 사서수	열람석 1석당 재학생 수
성결대 학술정보관	66.3	146.6	3.1	16	103,170	0.8	3.9
성공회대 도서관	80.4	164.9	3.9	18.8	96,134	1.4	4.3
성균관대 학술정보관	69.1	29.6	2	17.5	185,743	2	3.3
성신여대 도서관	63.9	33.7	1.9	9.9	75,318	1.1	4.1
세명대 도서관	58.4	32.8	2.2	11.5	61,999	0.4	4.5
세종대 학술정보원	66.2	62.4	1.4	12.6	176,108	0.7	4.2
세한대 도서관	60.3	19.3	2.3	3.2	31,543	0.5	3.4
수원가톨릭대 도서관	448.2	261	9.6	50.8	331,704	12.6	1.5
수원대 도서관	63	10.6	1.1	3	52,283	0.8	4.1
숙명여대 도서관	78.3	47.4	2.7	24.3	170,044	1.2	4.5
순천대 도서관	81.9	37.9	3.8	10.8	125,808	1.5	5.4
순천향대 도서관	49.1	7.4	1.1	4.1	184,974	0.7	6.5
송실대 도서관	51.5	36.1	2.9	17.4	129,664	0.8	6.3
신경대 도서관	12.8	0.9	0.8	0.4	0	0	13.2
신라대 종합정보센터	56.5	12.6	1.2	6	40,371	1.3	5.2
아세아연합신학대 도서관	80.8	8.4	2.7	9.9	63,205	0.8	2.8
아주대 도서관	69.2	53.7	2.8	8.1	173,077	1.5	5.3
안동대 도서관	98.4	121	4.1	12.4	120,623	1.7	4.7
안양대 도서관	55.8	51.5	1.3	5.9	79,811	0.5	5.2
연세대 원주캠퍼스 학술정보처	65.6	36	3.6	18.2	188,076	1.2	4.7
연세대 학술정보원	73.9	28.6	2.3	21.7	239,671	2.6	5
영남대 도서관	62	24.8	2.1	26.4	142,294	1.5	6.4
영남신학대 도서관	141.8	10	2.9	20	96,245	2.3	1.2
영동대 도서관	45.6	0.7	1.3	3.1	30,954	0.3	6
영산대 도서관	51.7	3.4	1.3	4.4	34,551	1.3	3.3
영산신학대 도서관	1,318.6	9.8	60.2	28.6	414,280	25.6	1.1
예수대 도서관	55.2	3.3	2.9	7.2	67,401	1.7	2.4
예원예술대 도서관	27.4	0.2	0.9	0	743	0	5.4
용인대 도서관	46	31.4	0	3.6	28,575	1.1	10.4

도서관 현황

기관명	재학생 1인당 도서수	전임교원 1인당 학술지 종수 (인쇄+전자)	재학생 1인당 연간증가 도서수	재학생 1인당 대출 도서수	재학생 1인당 연간자료 구입비	재학생 1천명 당 사서수	열람석 1석당 재학생 수
우석대 도서관	76.3	13	1.6	5.5	60,632	0.9	5
우송대 우송도서관	37	8.4	0.6	2.5	22,809	0.6	7.3
울산과학기술대 학술정보관	60	62.1	7.2	14.9	776,908	3.6	2.9
울산대 도서관	63.8	22.2	1.7	13.3	170,275	1.7	4.3
원광대 도서관	69.8	20	2.2	7.5	115,284	1	4.5
위덕대 도서관	69.1	55.8	1.8	5.4	60,189	1.2	3.7
을지대 대전캠퍼스 학술정보원	24.2	26.1	2	4.8	75,787	0.7	8.4
이화여대 도서관	73.3	43.9	2.8	25.3	215,610	2.9	5
인제대 도서관	73.7	111.3	2.4	7.1	127,878	0.9	5.6
인제대 의학도서관	48.2	14.6	0.1	2.4	749,567	2.2	2.3
인천가톨릭대 도서관	457.4	9.3	28.6	49.7	435,789	11.9	1
인천가톨릭대 조형예술도서관	13.4	2.1	0.9	6.5	55,825	1.5	16.8
인천대 도서관	50.1	26	6.7	5.6	96,910	0.7	6.7
인하대 정석학술정보관	69.9	56.1	2.4	9.6	157,423	1.5	5.8
장로회신학대 도서관	129.2	78.4	6.5	34.6	112,926	2.6	5.8
전남대 도서관	55.3	32.1	4.4	16.2	123,590	1.4	5.3
전북대 중앙도서관	60.8	14.7	2.6	14.3	139,735	1.4	6
전주대 도서관	52.7	17.2	1.8	8.3	64,598	1.4	7.5
제주국제대 도서관	59	2.4	0.4	0.1	2,576	1.4	3.3
제주대 중앙도서관	93.4	20.9	3.5	10.7	138,364	1.9	4.9
조선대 도서관	48.3	15.2	1.6	3.7	93,771	1	7
중부대 도서관	28.5	25.1	1.2	3	40,767	0.7	14.2
중앙대 서울캠퍼스 도서관	65.1	50	2.6	19.8	185,412	0.8	5
중앙대 제2캠퍼스 도서관	60.2	246.5	3.7	12.3	220,321	0.9	5.1
중앙승가대 도서관	246.6	153.9	17.7	6.8	396,852	12.3	1.1
중원대학 학술정보센터	22.8	0.4	2.5	7.4	75,300	0.6	5.9
차의과학대 도서관	32	2.5	2.3	3.3	67,566	2.9	1.9
창원대 도서관	50.1	39.3	1.5	6.7	81,103	1.2	6.6
청주대 중앙도서관	73.4	27.4	2.2	9	53,961	0.8	5.2

도서관 현황

기관명	재학생 1인당 도서수	전임교원 1인당 학술지 종수 (인쇄+전자)	재학생 1인당 연간증가 도서수	재학생 1인당 대출 도서수	재학생 1인당 연간자료 구입비	재학생 1천명 당 사서수	열람석 1석당 재학생 수
초당대 도서관	62	31.4	2.3	1.5	30,544	0.2	5.2
총신대 도서관	84.4	91.4	1.4	15.9	100,038	1.4	1.8
추계예술대 도서관	65.9	3.7	5.7	11.8	97,447	2.1	10.9
총남대 도서관	65.8	14.4	1.8	14.3	119,702	1.3	5.6
충북대 도서관	58.3	48.1	2.5	12.8	115,212	1.2	5.5
침례신학대 도서관	82.3	4.3	3	15.6	73,101	1.3	3.2
칼빈대 도서관	102.1	13.3	2.7	15	41,570	2.4	4
평택대 도서관	69.7	25.5	2.7	5.7	25,499	1.1	8.1
포항공과대 청암학술정보관	125.1	62.7	2.4	11.4	1,012,991	2.1	2.8
한경대 도서관	55.8	36.3	2.8	10.7	63,957	0.8	5.5
한국과학기술원 도서관	42.5	14.8	1.5	25.1	493,808	1.9	5.4
한국교원대 도서관	88.4	58.1	3.9	26.5	129,096	2.3	4.9
한국교통대 도서관	57.9	67.8	2.3	5.4	69,016	1	5.6
한국국제대 중앙도서관	25.7	45.1	1.2	0.7	12,068	0.5	4.2
한국기술교육대 도서관	53.4	43.4	2.3	13.9	133,488	1.1	3.7
한국산업기술대 도서관	16.4	2.5	0.4	4.5	53,187	0.3	8.7
한국성서대 도서관	111.9	11.7	7.2	5.8	80,785	1.5	5.1
한국외국어대 도서관	80.8	52.9	2.9	24.1	125,079	1.4	4
한국외대 용인캠퍼스 도서관	68.3	36.7	2.4	15.1		1.1	3.7
한국체육대 도서관	37.9	1.4	0.9	3.4	37,683	1.6	10.9
한국항공대 중앙도서관	41.3	150.5	1.4	11.7	143,091	1.6	5.3
한국해양대 도서관	58.7	48.4	2.7	8.6	108,813	1.6	5.5
한남대 학술정보관	53.5	80.5	2.1	9.4	93,593	1.2	5.6
한동대 학술정보관	45.2	48.8	3.1	21.1	98,917	1.2	3.1
한라대 도서관	23.6	31.9	0.8	1.7	47,638	0.3	5.8
한려대 도서관	50.7	0.4	0.2	1.2	0	0	3.8
한림대 일송기념도서관	67	22.6	4.2	13.1	139,320	0.9	4.3
한밭대 도서관	50.3	34.5	1.7	6.7	80,998	0.9	6.9
한북대 도서관	14.8	0.2	3.8	0.6	5,765	0.7	3.5
한서대 도서관	68.5	30.3	2.8	2.4	32,945	0.6	5.7

도서관 현황

기관명	재학생 1인당 도서수	전임교원 1인당 학술지 종수 (인쇄+전자)	재학생 1인당 연간증가 도서수	재학생 1인당 대출 도서수	재학생 1인당 연간자료 구입비	재학생 1천명 당 사서수	열람석 1석당 재학생 수
한성대 학술정보관	67.1	115.2	4.1	16.6	133,077	1.4	6.1
한세대 도서관	56.1	2.5	2.2	6.7	58,892	0.5	10
한신대 도서관	74.7	5	3.9	11.2	86,984	1.3	5.3
한양대 ERICA학술정보관	77.5	48.5	3.4	21.1	236,343	1.4	5.8
한양대 백남학술정보관	52.7	65.4	2.2	16.8	222,559	1.7	5.4
한영신학대 도서관	129	158.9	2.6	12.3	47,493	2.1	5.9
한일장신대 도서관	128.4	74.4	4.4	9.1	57,027	2.1	3.7
한중대 도서관	27.3	1.6	0.3	0.3	0	0.5	3.2
협성대 도서관	59.6	30.9	1.8	5.8	82,786	1	7
호남대 도서관	73	23.9	0.9	2.5	32,383	0.6	4.1
호남신학대 도서관	133	109.7	3.7	18.7	125,126	0.9	1.4
호서대 중앙도서관	53.2	117.8	3	7	77,718	1.1	11.1
홍익대 문정 도서관	83.8	29.9	3.4	7.4	159,196	1.2	4.4
홍익대 중앙도서관	73.4	58.2	2.7	18.5	128,975	1.4	5.5

※ 자료 : 교육부, 2012대학도서관 통계분석 자료집, 2012.